



# **PLANUL NAȚIONAL DE CERCETARE-DEZVOLTARE ȘI INOVARE PENTRU PERIOADA 2015-2020**

**Programul 5 - Cercetare în domenii de interes strategic**  
**Subprogramul 5.1 Programul de cercetare, dezvoltare și inovare pentru**  
**tehnologii în domeniul laserilor de ultra-înaltă putere – ELI-RO**

## **PACHET DE INFORMAȚII**

**pentru**

**Subprogramul 5.1 ELI - RO**

**Partea I: Pregătirea și depunerea propunerilor de proiecte**

**15 Aprilie 2016**

## Cuprins

1. CADRUL GENERAL .....	3
2. PREZENTAREA PROGRAMULUI ELI-RO.....	4
3. CONDIȚII DE PARTICIPARE.....	7
4. TIPURI DE ACTIVITĂȚI ȘI CATEGORII DE CHELTUIELI ELIGIBILE.....	9
5. LEGISLAȚIE SPECIFICĂ.....	10
6. MODUL ÎN CARE SE POATE SOLICITA ȘI OBȚINE FINANȚAREA PROIECTELOR .....	11
7. EVALUAREA ȘI SELECTAREA PROPUNERILOR DE PROIECTE .....	14
8. INFORMAȚII SUPLIMENTARE.....	15
ANEXA I – Formulare A (modele).....	16
ANEXA II – Formulare B (modele) .....	21
ANEXA III – Formulare C (modele) .....	36
ANEXA IV – Declarații (modele) .....	40
ANEXA V – Definiții specifice domeniului CDI.....	47
ANEXA VI - Categorii de cheltuieli eligibile.....	50

## 1. CADRUL GENERAL

[Extreme Light Infrastructure](#) (ELI) este o infrastructură europeană de cercetare, parte a ESFRI (European Strategy Forum on Research Infrastructures) Roadmap (<http://www.esfri.eu/roadmap-2016>), în domeniul laserilor de putere ultra înaltă. Datorită caracteristicilor tehnice de înaltă performanță, această infrastructură multidisciplinară va oferi oportunități pentru studierea unor procese fundamentale care apar la interacția dintre lumină și materie.

Proiectul ELI, început ca o colaborare a 13 țări europene, va cuprinde patru piloni:

- [High Energy Beam Science](#) (Praga, Republica Cehă) – dedicat dezvoltării și utilizării fasciculelor în pulsuri ultra scurte de radiații de mare intensitate și particulelor care se apropie de viteza luminii.
- [Attosecond Laser Science](#) (Szeged, Ungaria) – pentru studiul dinamicii electronilor din atomi, molecule, plasmă și solide la nivel de atosecundă.
- [Nuclear Physics](#) (Măgurele, România) – pentru studiul proceselor nucleare care au loc în urma utilizării fasciculelor laser și gamma de intensitate înaltă.
- Ultra High Field Science (locația va fi stabilită ulterior în funcție de validarea tehnologiilor de către ceilalți piloni) – pentru studiul fenomenelor relativiste care au loc la interacția dintre laser și materie.

Prin Pilonul Nuclear Physics (ELI-NP) se dorește dezvoltarea unui laborator european în care se vor desfășura cercetări în domeniile fizicii fundamentale, fizicii nucleare și astrofizicii. Activitățile de cercetare-dezvoltare și inovare (CDI) pregătitoare, deosebit de importante pentru o exploatare eficientă a infrastructurii și cu rezultatele dorite, necesită acțiuni complexe de formarea de echipe de cercetare, stabilirea de subiecte/tematici/direcții de cercetare din programul științific al ELI-NP (descriș în ELI-NP White Book la <http://www.eli-np.ro/documents/ELI-NP-WhiteBook.pdf>) care pot conduce la propuneri concrete de experimente, pregătirea tehnică (inclusiv proiectare) și organizatorică a experimentelor respective, teste și experimente la echipamente și infrastructuri relevante și accesibile în prezent, încheierea de parteneriate pentru derularea experimentelor și prelucrarea datelor, formarea de competențe științifice și tehnice necesare derulării experimentelor, stimularea participării tinerilor la experimente etc.

Strategia națională de CDI pentru perioada 2014-2020 a fost aprobată prin Hotărârea Guvernului (HG) nr. 929/2014. Principalul instrument de implementare a Strategiei naționale de CDI îl reprezintă Planul Național de CDI (PNCDI), instrument prin care se finanțează și activitățile de CDI ale instituțiilor din România în vederea pregătirii viitoarelor experimente care se vor desfășura la ELI-NP.

În conformitate cu HG nr. 583/2015 pentru aprobarea PNCDI pentru perioada 2015-2020 (PNCDI III), activitățile de CDI ale instituțiilor românești pregătitoare pentru participarea la ELI-NP se finanțează prin Programul 5 - Cercetare în domenii de interes strategic, Subprogramul 5.1 – Programul de cercetare, dezvoltare și inovare pentru tehnologii în domeniul laserilor de ultra-înaltă putere – ELI-RO. Conducerea Subprogramului 5.1 din PNCDI III se realizează de către Institutul de Fizică Atomică (IFA, <http://www.ifa-mg.ro/>) pe bază de contract de finanțare încheiat cu Autoritatea Națională pentru Cercetare Științifică și Inovare (ANCSI, <http://www.research.ro/>).

Prezentul Pachet de Informații definește condițiile în care pot fi finanțate activitățile de CDI ale instituțiilor românești la proiectele de cercetare-dezvoltare-inovare prin Subprogramul 5.1 din cadrul PNCDI III. Subprogramul 5.1 va fi denumit în continuare Programul ELI-RO.

## 2. PREZENTAREA PROGRAMULUI ELI-RO

Scopul Programului ELI-RO este de a dezvolta activitățile de cercetare-dezvoltare-inovare (CDI) din domeniul laserilor de foarte mare putere și a fasciculelor gamma foarte intense, în corelare cu programul științific al viitoarei infrastructuri paneuropene de cercetare ELI-NP.

### 2.1 Domenii și tematici

Domeniile/tematicile și direcțiile de CDI din cadrul Programului ELI-RO sunt cele specificate mai jos și descrise pe larg în ELI-NP White Book (<http://www.eli-np.ro/documents/ELI-NP-WhiteBook.pdf>); numerotarea acestora este cea din cuprinsul documentului.

#### 3. Conceptual Design Report for the multi-PW laser system at ELI Nuclear Physics Facility

- 3.2. Laser Architecture and Technical Layout
  - 3.2.2. Multi-PW laser approach implementation
  - 3.2.3. Front End
  - 3.2.4. High rep rate PW amplifiers
  - 3.2.5. High energy amplifiers
- 3.3. Pulse Compression
- 3.4. Alignment and Diagnostics
- 3.5. Pulse shaping
- 3.6. Control, supervision system (C2S)
- 3.7. Coherent beam combining
- 3.8. Laser Beam Transport System

#### 4. Infrastructure Producing High Intensity Gamma Rays for ELI Nuclear Physics Pillar

- 4.2. First stage warm linac in X-band RF plus 532nm laser
  - 4.2.1. Description
  - 4.2.2. Specifications of the ELI-NP machine
- 4.3. Second stage 100mA Energy Recovery Linac

#### 5. The Scientific Case of ELI Nuclear Physic Pillar

- 5.2. Experiments with the APOLLON-type Laser used stand-alone
  - 5.2.1. Production of Neutron-Rich Nuclei around the  $N = 126$  Waiting Point of the  $r$ -Process via the Fission-Fusion Reaction Mechanism
  - 5.2.2. From Radiation Pressure Acceleration (RPA) and Laser-Driven Ion Pistons to Direct Laser Acceleration of Protons at Intensities up to  $1024\text{W}/\text{cm}^2$
  - 5.2.3. Deceleration of Very Dense Electron and Ion Beams
  - 5.2.4. The development and application of ultra-short duration high brilliance gamma rays probes for nuclear physics
  - 5.2.5. A Relativistic Ultra-thin Electron Sheet used as a Relativistic Mirror for the Production of Brilliant, Intense Coherent  $\gamma$ -Rays
  - 5.2.6. Nuclear Techniques for Characterization of Laser-Induced Radiations
  - 5.2.7. Modelling of High-Intensity Laser Interaction with Matter
  - 5.2.8. Studies of enhanced decay of  $^{26}\text{Al}$  in hot plasma environments
  - 5.2.9. Nuclear phases and symmetries
- 5.3. APOLLON-Type Laser +  $\gamma/e^-$  Beam
  - 5.3.1. Probing the Pair Creation from the Vacuum in the Focus of Strong Electrical Fields with a High Energy  $\gamma$ -Beam
  - 5.3.2. The Real Part of the Index of Refraction of the Vacuum in High Fields: Vacuum Birefringence
  - 5.3.3. Cascades of  $e^+e^-$  Pairs and  $\gamma$ -Rays triggered by a Single Slow Electron in Strong Fields
  - 5.3.4. Compton Scattering and Radiation Reaction of a Single Electron at High Intensities
  - 5.3.5. Nuclear Lifetime Measurements by Streaking Conversion Electrons with a Laser Field

- 5.4. Stand-alone  $\gamma/e^-$  Facility for Nuclear Spectroscopy
- 5.4.1. Measuring Narrow Doorway States, embedded in Regions of High Level Density in the First Nuclear Minimum, which are identified by specific  $(\gamma, f)$ ,  $(\gamma, \alpha)$ ,  $(\gamma, p)$ ,  $(\gamma, n)$  Reactions and allow to map out the Nuclear Potential Landscape
  - 5.4.2. Precision Tests of Fluctuating Quantities in Nuclear Physics of Highly Excited Nuclear Levels in Comparison to Random-Matrix-Theory and Quantum Chaos
  - 5.4.3. Precision measurement of the dipole polarizability  $\alpha_D$  of  $^{208}\text{Pb}$  with high intensity, monoenergetic MeV  $\gamma$ -radiation for the evaluation of neutron skin and the enhancement of UNEDF theory
  - 5.4.4. Use of high-resolution inelastic electron scattering to investigate deformed nuclear shapes and the scissors mode
  - 5.4.5. Parity violation in a  $(e, e')$  process
  - 5.4.6. Nuclear Transitions and Parity-violating Meson-Nucleon Coupling
  - 5.4.7. Study of pygmy and giant dipole resonances in lead isotopes by direct  $\gamma$  excitation
  - 5.4.8. Gamma scattering on nuclei The Pygmy Dipole Resonance (PDR) of deformed nuclei
  - 5.4.9. Fine-structure of Photo-response above the Particle Threshold: the  $(\gamma, \alpha)$ ,  $(\gamma, p)$  and  $(\gamma, n)$  Reactions
  - 5.4.10. Nuclear Resonance Fluorescence on Rare Isotopes and Isomers
  - 5.4.11. Multiple Nuclear Excitons
- 5.5. Stand-alone  $\gamma/e^-$  Facility for Astrophysics
- 5.5.1. Neutron Capture Cross Section of s-Process Branching Nuclei with Inverse Reactions
  - 5.5.2. Measurements of  $(\gamma, p)$  and  $(\gamma, \alpha)$  Reaction Cross Sections for p-Process Nucleosynthesis
- 5.6. Applications and Industry Relevant Developments at ELI-NP
- 5.6.1. Industrial Applications for the Management of Nuclear Materials
  - 5.6.2. Radioscopy and Tomography
  - 5.6.3. High Resolution, high Intensity X-Ray Beam
  - 5.6.4. Producing of medical isotopes via the  $(\gamma, n)$  reaction
  - 5.6.5. Medical Radioisotopes produced by  $\gamma$  Beams
  - 5.6.6. Extremely BRILLIANT Neutron-Source produced via the  $(\gamma, n)$  Reaction without Moderation (BRIN)
  - 5.6.7. Neutron diffraction techniques for materials science
  - 5.6.8. Dual-range Instrumentation for Wide Applicability Neutron Techniques
  - 5.6.9. Intense BRILLIANT Positron-Source produced via the  $(\gamma, e^+e^-)$  Reaction (BRIP)
  - 5.6.10. Intense BRILLIANT Positron-Source: Positrons in Applied Physics
  - 5.6.11. Positron-excited Auger Electron Spectroscopy (PAES)
  - 5.6.12. Positron Annihilation Spectroscopy (PAS)
  - 5.6.13. AGPAS technique with high energy gamma beams
  - 5.6.14. Testing of radiation effects on commercial optical fibers
  - 5.6.15. Materials research in high intensity radiation fields.

Secvența de cifre care apare înaintea înaintea fiecărui titlu, preluată identic din cuprinsul ELI-NP White Book, reprezintă codul tematicii și se înscrie în formularele propunerii de proiect (maxim 3 coduri tematice la nivelul cel mai detaliat, în ordinea relevanței).

*Încadrarea proiectului în domeniile/tematicile indicate mai sus și indicarea codurilor corespunzătoare în formularele cererii de finanțare reprezintă condiție de eligibilitate a propunerii de proiect.*

## 2.2 Obiective propuse și rezultate preconizate

Obiectivele generale ale Programului ELI-RO derivă din cele ale Programului 5 și ale Subprogramului 5.1, conform cu prevederile HG nr. 583/2015:

- dezvoltarea activităților de cercetare-dezvoltare-inovare în domeniile specifice fizicii nucleare și aplicațiilor cu lasere de mare putere și fascicule gamma foarte intense, în corelare cu programul științific al viitoarei infrastructuri paneuropene de cercetare ELI-NP (Infrastructura pentru lumină cu strălucire extremă - fizică nucleară), descris în cadrul ELI-NP White Book (<http://www.eli-np.ro/documents/ELI-NP-WhiteBook.pdf>);

- pregătirea programelor de experimente pentru ELI-NP: pregătirea tehnică (inclusiv proiectare) și organizatorică a experimentelor respective, în acord cu cerințele incluse în cadrul ELI-NP White Book;
- formarea de competențe științifice și tehnice necesare derulării experimentelor și stimularea formării noilor generații de cercetători și a echipelor de cercetare specializate pe domeniile și tematicile de cercetare dezvoltate în cadrul ELI-NP;
- derularea de teste și experimente științifice relevante la echipamente și infrastructuri din domeniile vizate, accesibile în prezent;
- dezvoltarea cooperării și parteneriatelor pe plan național și internațional în domeniile de interes pentru programul științific ELI-NP.

Obiectivele specifice ale Subprogramului 5.1 derivă din obiectivele specifice ale ELI-NP:

- creșterea output-ului științific prin creșterea numărului de publicații în reviste cotate ISI și creșterea de participări la comunicări și la conferințe internaționale de prestigiu;
- creșterea locurilor de muncă în cercetare finanțate;
- stimularea formării de parteneriate și consorții între unități de cercetare-dezvoltare în vederea participării la activitățile de cercetare-dezvoltare care se vor derula la ELI-NP;
- creșterea potențialului aplicativ al cercetărilor prin elaborarea de dispozitive, prototipuri, software, tehnologii etc. și valorificarea acestora prin publicații, brevete, contracte economice etc.;
- stimularea transferului tehnologic eficient către IMM-uri și firmele mari;
- formarea și dezvoltarea competențelor naționale în domeniile ELI-NP;
- formarea de tineri specialiști prin implicarea crescută a studenților, tinerilor absovenți, masteranzilor, doctoranzilor în proiectele de cercetare ELI-NP;
- creșterea nivelului de diseminare a rezultatelor obținute în cadrul proiectelor în mediul educațional și pentru publicul larg prin organizarea de activități specifice.

Rezultatele preconizate a se obține în cadrul Programului ELI-RO includ:

- creșterea contribuției instituțiilor românești și creșterea implicării echipelor de cercetare românești în domeniul laserilor de mare putere;
- pregătirea programelor de experimente pentru ELI-NP;
- derularea de teste și experimente științifice relevante la echipamente și infrastructuri din domeniile vizate;
- aplicarea și dezvoltarea de tehnologii de vârf în domeniul laserilor de mare putere și creșterea numărului de tehnologii transferate;
- stimularea cooperării dintre echipe de cercetare din România și echipe de cercetare din Cehia și Ungaria;
- consolidarea parteneriatelor prin extinderea ariei geografice a instituțiilor participante din România la proiectele și experimentele care urmează a fi realizate la ELI-NP;
- creșterea numărului de articole științifice publicate în reviste și volume indexate ISI;
- formarea de competențe științifice și tehnice necesare derulării experimentelor și stimularea formării noilor generații de cercetători;
- creșterea numărului de lucrări de licență, de disertații de master și de teze de doctorat realizate în cadrul proiectelor desfășurate la ELI-NP;
- creșterea numărului de tineri cercetători care participă la proiectele științifice derulate în cadrul Programului 5/Subprogramul 5.1;
- investiții în infrastructura de cercetare prin achiziții de echipamente care vor fi utilizate la ELI-NP;

- dezvoltarea infrastructurilor naționale de procesare și stocare distribuită a datelor pentru ELI-NP;
- intensificarea colaborării organizațiilor de cercetare și diseminare a informațiilor prin colaborarea cu mediul privat și stimularea colaborărilor dintre academie și industrie;
- intensificarea activităților de promovare și diseminare a cunoștințelor și rezultatelor științifice obținute la ELI-NP.

### 3. CONDIȚII DE PARTICIPARE

#### 3.1 CONDIȚII GENERALE DE PARTICIPARE

La realizarea proiectelor pot participa unități de drept public sau privat care au în obiectul lor de activitate, stabilit potrivit legii, cercetarea-dezvoltarea, astfel cum aceasta este definită în art. 2 alin (1) din **O.G. nr. 57/2002** privind cercetarea științifică și dezvoltarea tehnologică, cu modificările și completările ulterioare. Categoriile respective de unități de drept public sau privat sunt enumerate în articolele 7 și 8 din **O.G. nr. 57/2002** cu modificările și completările ulterioare.

Unitățile pot oferta singure sau în consorții, fără a exista o structură obligatorie a parteneriatului.

#### Criterii de eligibilitate a participanților

Participanții la program care se încadrează în definiția „Organizației de cercetare și diseminare a cunoștințelor” vor completa Declarația D1.1; ceilalți participanți sunt considerați agenți economici și vor completa Declarația D1.2 privind încadrarea în una din categoriile de „Întreprindere mică, mijlocie sau mare”. Ambele modele de declarații sunt prezentate în ANEXA IV.

Participanții la program trebuie să corespundă criteriilor generale de eligibilitate a potențialilor contractori, stabilite prin **H.G. nr. 1265/2004**, Cap. III – “Eligibilitatea potențialilor contractori” cu modificările și completările ulterioare:

1. În calitate de persoane juridice române legal constituite, este obligatoriu ca:
  - Să nu fie declarate, conform legii, în stare de incapacitate de plată;
  - Să nu aibă conturile blocate, conform unei hotărâri judecătorești;
  - Să nu se facă vinovate de declarații inexacte cu privire la informațiile solicitate de Autoritatea contractantă, în vederea selectării contractorilor;
  - Să nu fi încălcat prevederile unui alt contract de finanțare încheiat anterior cu o Autoritate contractantă;
  - Să desfășoare activitate de cercetare științifică.
2. Participanții au obligativitatea înscrierii prealabile în Registrul Potențialilor Contractor (RPC) al Autorității Naționale pentru Cercetare Științifică și Inovare. Detaliile privind modalitatea de înscriere în RPC se afișează pe site-ul <http://rpc.ancs.ro/>.

Organizațiile de cercetare vor completa Declarația D2.1, al cărei model este prezentat în ANEXA IV, privind îndeplinirea condițiilor de eligibilitate specificate mai sus.

#### Schema de ajutor de stat

Schema de ajutor de stat pentru Subprogramul 5.2 al PNCDI III, inclusiv pentru Programul ELI-RO, este cea aprobată prin [Decizia ANCSI nr. 9281/13.08.2015 – Anexa 6](#) bazată pe Regulamentul UE nr. 651/2014 al Comisiei de declarare a anumitor categorii de ajutoare compatibile cu piața internă în aplicarea articolelor 107 și 108 din Tratat. Conform prevederilor din documentele menționate, o „Organizație de cercetare și diseminare a cunoștințelor” nu se consideră a fi beneficiară a ajutorului de stat în timp ce o „Întreprindere”

se consideră beneficiară a ajutorului de stat și trebuie să îndeplinească următoarele condiții suplimentare de eligibilitate:

1. Întreprinderea nu se află în dificultate, în sensul definiției din art. 2 - pct. 18 al Regulamentului (UE) nr. 651/2014 al Comisiei, privind declararea anumitor categorii de ajutoare compatibile cu piața internă;
2. Întreprinderea nu a fost obiect al unui ordin de recuperare în urma unei decizii anterioare a Comisiei Europene privind declararea unui ajutor de stat ca fiind ilegal și incompatibil cu piața comună sau, în cazul în care au făcut obiectul unei astfel de decizii, aceasta a fost deja executată și ajutorul a fost integral recuperat, inclusiv dobânda de recuperare aferentă.

Întreprinderile vor completa Declarația D2.2 privind îndeplinirea atât a condițiilor de eligibilitate generale cât și a celor suplimentare referitoare la ajutorul de stat conform modelului prezentat în ANEXA IV la prezentul Pachet de Informații.

Intensitatea maximă a ajutorului de stat depinde de tipul întreprinderii participante și de tipul activității de CDI desfășurate, conform tabelului de mai jos.

Tip cercetare (ANEXA V)	Tipul întreprinderii		
	Mică	Mijlocie	Mare
Cercetare fundamentală (CF)	100 %		
Cercetare industrială <sup>1</sup> (CI)	70 %	60 %	50%
Cercetare industrială în colaborare efectivă sau cu diseminarea rezultatelor <sup>2</sup> (CI+)	80 %	75 %	65 %
Dezvoltare experimentală <sup>1</sup> (DE)	45 %	35 %	25 %
Dezvoltare experimentală în colaborare efectivă sau cu diseminarea rezultatelor <sup>2</sup> (DE+)	60 %	50 %	40 %
Studii de fezabilitate <sup>3</sup> (SF)	70 %	60 %	50 %
Activități de inovare <sup>4</sup>			
- Protejarea brevetelor (IPB)	50 %	50 %	-
- Detașare personal (IDP)	50 %	50 %	-
- Servicii de consultanță în domeniul inovării și de sprijinire a inovării (ISC)	Maxim 200.000 euro/3ani	Maxim 200.00 euro/3 ani	-

### 3.2 CONDIȚII SPECIFICE DE PARTICIPARE

Proiectele prevăzute a fi finanțate în cadrul Programului ELI-RO sunt de tipul „proiecte de cercetare-dezvoltare-inovare” (CDI) pentru participarea la ELI-NP.

Durata proiectelor este de maxim 3 ani (36 de luni).

#### Criterii de eligibilitate pentru Propunerea de Proiect:

- a) Propunerea de proiect trebuie să se încadreze în domeniile, tematicile și direcțiile de CDI descrise pe larg în ELI-NP White Book accesibilă la adresa <http://www.eli-np.ro/documents/ELI-NP-WhiteBook.pdf>. Secvența de cifre care apare înaintea fiecărui titlu, preluată identic din

<sup>1</sup> Pentru cercetarea industrială și dezvoltare experimentală se va acorda un bonus de 10 % pentru întreprinderile mijlocii și de 20 % pentru întreprinderile mici.

<sup>2</sup> Pentru cercetarea industrială și dezvoltarea experimentală se va acorda un bonus de 15 %, până la o intensitate maximă ajutorului de 80% din costurile eligibile, dacă este îndeplinită una din următoarele condiții:

- (i) Proiectul implică o colaborare efectivă
  - Între întreprinderi dintre care cel puțin una este IMM și niciuna dintre întreprinderi nu suportă singură mai mult de 70 % din costurile eligibile; sau
  - Între o întreprindere și una sau mai multe organizații de cercetare, în cazul în care aceste organizații suportă cel puțin 10 % din costurile eligibile și au dreptul de a publica rezultatele cercetărilor proprii;
- (ii) Rezultatele proiectului sunt difuzate pe scară largă prin conferințe, prin publicări, prin registre cu acces liber, sau prin intermediul unor programe informatice gratuite, sau de tip sursă accesibilă (“open source”).

<sup>3</sup> Pentru realizarea de studii de fezabilitate pregătitoare pentru activitățile de cercetare-dezvoltare intensitatea ajutorului de stat nu va depăși, per beneficiar, 50 % din costurile eligibile pentru întreprinderile mari, 60 % din costurile eligibile pentru întreprinderile mijlocii și 70 % din costurile eligibile pentru întreprinderi mici.

<sup>4</sup> Intensitatea ajutorului de stat acordat pentru activități de inovare pentru IMM nu va depăși, per beneficiar, 50 % din costurile eligibile ale acestor activități. În cazul ajutoarelor pentru serviciile de consultanță în domeniul inovării și pentru serviciile de sprijinire a inovării, intensitatea ajutorului poate fi majorată până la 100 % din costurile eligibile cu condiția ca valoarea totală a ajutoarelor pentru serviciile de consultanță în domeniul inovării și serviciile de sprijinire a inovării să nu depășească 200.000 EUR per IMM, pe durata oricărei perioade de trei ani.



cuprinsul ELI-NP White Book, reprezintă codul tematicii și se înscrie în formularele propunerii de proiect (maxim 3 coduri tematice la nivelul cel mai detaliat, în ordinea relevanței).

- b) În cazul în care proiectul este propus de către un consorțiu, instituțiile participante trebuie să aibă încheiat un Acord de Parteneriat cu Conducătorul Proiectului în care sunt stipulate condițiile participării la realizarea în comun a proiectului.

Criterii de eligibilitate pentru Directorul de Proiect:

- a) Doctorat în domeniu relevant ELI-NP obținut cu cel puțin trei ani în urmă (față de data depunerii proiectului);
- b) Gradul științific de cel puțin CS III sau, în cazul unui proiect predominant de dezvoltare experimentală, gradul științific de cel puțin IDT III.

Directorul de Proiect va anexa dovezi (copii după documente/materiale sau referințe verificabile) care să ateste îndeplinirea criteriilor de eligibilitate de mai sus.

*Propunerile de proiect care nu respectă întrutotul instrucțiunile din prezentul Pachet de Informații privind modul în care se poate solicita și obține finanțarea pentru proiecte vor fi declarate neeligibile.*

#### **4. TIPURI DE ACTIVITĂȚI ȘI CATEGORII DE CHELTUIELI ELIGIBILE**

Tipurile de activități de CDI eligibile în cadrul proiectelor sunt următoarele (specificate de asemenea în Tabelul de la Secțiunea 3.1 a Pachetului de Informații):

- Cercetare fundamentală (CF);
- Cercetare industrială (CI);
- Cercetare industrială în colaborare efectivă sau cu diseminarea rezultatelor (CI+)
- Dezvoltare experimentală (DE);
- Dezvoltare experimentală în colaborare efectivă sau cu diseminarea rezultatelor (DE+);
- Studii de fezabilitate (SF);
- Activități de inovare - Protejarea brevetelor (IPB);
- Activități de inovare - Detașare personal (IDP);
- Activități de inovare - Servicii de consultanță în domeniul inovării și de sprijinire a inovării (ISC).

Definițiile acestor tipuri de activități și terminologia specifică sunt prezentate în ANEXA V la prezentul Pachet de Informații.

Conform cu HG 134/2011, categoriile de cheltuieli eligibile în cadrul proiectelor sunt:

- Cheltuieli cu personalul:
  - a) salarii și venituri asimilate salariilor, potrivit legii;
  - b) contribuții aferente salariilor și veniturilor asimilate acestora, potrivit legii.
- Cheltuieli cu logistica:
  - a) cheltuieli de capital;
  - b) cheltuieli privind stocurile;
  - c) cheltuieli cu servicii executate de terți
- Cheltuieli de deplasare;
- Cheltuieli indirecte (regie).

Aceste categorii de cheltuieli sunt detaliate în ANEXA VI la prezentul Pachet de Informații.

Bugetul anual (pentru 12 luni) al unui proiect este de maxim 600.000 lei; pentru anul calendaristic de început sau de sfârșit al proiectului, valoarea maximă se stabilește proporțional cu numărul lunilor prevăzute în proiect aferente anului respectiv. (Exemplu: dacă proiectul începe la 1 septembrie 2016, valoarea maximă pentru anul 2016 va fi de 200.000 lei.)

Valoarea finanțării publice pentru competiția de proiecte ce va fi lansată în anul 2016 în cadrul Programului ELI-RO este de: 1.800.000 lei în 2016, 8.200.000 lei în 2017, 6.200.000 lei în 2018 și 3.750.000 lei în 2019.

Finanțarea proiectelor selectate se va face în limita bugetului disponibil.

## 5. LEGISLAȚIE SPECIFICĂ

1. **Ordonanța Guvernului nr. 57/2002** privind cercetarea științifică și dezvoltarea tehnologică, aprobată prin **Legea nr. 324/2003**, cu modificările și completările ulterioare;
2. **Hotărârea Guvernului nr. 583/2015** pentru aprobarea Planului Național de cercetare-dezvoltare și inovare pentru perioada 2015-2020;
3. **Legea nr. 381/2005** pentru modificarea și completarea **Ordonanței Guvernului nr. 41/1998** privind taxele în domeniul protecției proprietății industriale și regimul de utilizare a acestora;
4. **Hotărârea Guvernului nr. 134/2011** pentru aprobarea Normelor metodologice privind stabilirea categoriilor de cheltuieli pentru activități de cercetare-dezvoltare și de stimulare a inovării, finanțate de la bugetul de stat;
5. **Legea nr. 319/2003** privind Statutul personalului de cercetare-dezvoltare, cu modificările și completările ulterioare;
6. **Hotărârea Guvernului nr. 1265/2004** pentru aprobarea Normelor metodologice privind contractarea, finanțarea, monitorizarea și evaluarea programelor, proiectelor de cercetare-dezvoltare și inovare și a acțiunilor cuprinse în Planul național de cercetare-dezvoltare și inovare, cu modificările și completările;
7. **Hotărârea Guvernului nr. 929/2014** privind aprobarea Strategiei naționale de cercetare, dezvoltare și inovare 2014-2020;
8. **Legea nr. 206/2004** privind buna conduită în cercetarea științifică, dezvoltarea tehnologică și inovare, cu modificările și completările ulterioare;
9. **Legea nr. 64/1991** privind brevetele de invenție, republicată;
10. **Legea nr. 8/1996** privind drepturile de autor și drepturile conexe, cu modificările și completările ulterioare;
11. **Ordonanța de Urgență a Guvernului nr. 34/2006** privind atribuirea contractelor de achiziție publică, a contractelor de concesiune de lucrări publice și a contractelor de concesiune de servicii, cu modificările și completările ulterioare;
12. **Hotărârea Guvernului nr. 925/2006** privind aprobarea normelor de aplicare a prevederilor referitoare la atribuirea contractelor de achiziție publică din **Ordonanța de Urgență a Guvernului nr. 34/2006** cu modificările și completările ulterioare;
13. **Hotărârea Guvernului nr. 552/1991** privind normele de organizare în țară a acțiunilor de protocol cu modificările și completările ulterioare;
14. **Hotărârea Guvernului nr. 518/1995** privind unele drepturi și obligații ale personalului român trimis în străinătate pentru îndeplinirea unor misiuni cu caracter temporar, cu modificările și completările ulterioare.
15. **Regulamentul (UE) nr. 651/2014 al Comisiei**, de declarare a anumitor categorii de ajutoare compatibile cu piața internă în aplicarea articolelor 107 și 108 din Tratat, Jurnalul Oficial al UE L 187/26.06.2014.

16. **Decizia președintelui ANCSI nr. 9281/13.08.2015** pentru aprobarea schemelor de ajutor de stat asociat Planului Național de Cercetare Dezvoltare și Inovare 2015-2020 – Anexa nr. 5 – Programul Cercetare, dezvoltare și inovare pentru tehnologii în domeniul laserelor de ultra-înaltă putere – ELI-RO.

## **6. MODUL ÎN CARE SE POATE SOLICITA ȘI OBTINE FINANȚAREA PROIECTELOR**

### **6.1 Instrucțiuni pentru elaborarea Propunerii de Proiect**

În cazul unei Propuneri de Proiect cu mai mulți parteneri (instituții), aceștia desemnează prin consens un Conducător de Proiect (instituție) având următoarele atribuții:

- Înaintează propunerea de proiect;
- Asigură conducerea proiectului (din faza formulării propunerii până la finalizare);
- Reprezintă partenerii în relația cu Autoritatea contractantă;
- Asigură comunicarea problemelor administrative, tehnice și financiare între grupul de participanți și Autoritatea contractantă;
- Numește Directorul de Proiect.

Propunerea de Proiect cuprinde Formularele:

- Formularele A – Informații financiare generale despre proiect;
- Formularele B – Prezentarea proiectului;
- Formularele C – Bugetul proiectului;

la care se adaugă Documentele însoțitoare:

- Declarațiile D;

Modelele formularelor și declarațiilor sunt prezentate în ANEXELE I-IV la prezentul Pachet de Informații.

**Formularele A** cuprind:

- **Formularul A1 – Informații financiare generale despre proiect.** Se completează de către Conducătorul de Proiect. Toți participanții care beneficiază de fonduri publice, sau contribuie cu fonduri în cadrul activităților proiectului, trebuie înscriși în formularul A1 al Propunerii de Proiect.
- **Formularul A2 – Profilul organizației participante la proiect.** Se completează câte un formular de către fiecare partener înscris în Formularul A1.
- **Formularul A3 – Acordul de parteneriat** (dacă este cazul).

**Formularele B** cuprind:

- **Formularul B1 – Rezumatul proiectului** – maxim o pagină în limbile română și engleză
- **Formularul B2 – Descrierea proiectului** în limba engleză
- **Formularul B3 – Planul de realizare a proiectului** - care conține următoarele elemente:
  - Etapele de realizare, activitățile și subactivitățile prevăzute (după caz);
  - Termenele de realizare;
  - Tipurile de activități;
  - Livrabilele proiectului (rapoarte, rezultate etc.);
  - Fondurile necesare de la buget și cele din alte surse, pe tipuri de activități și categorii de cheltuieli.

Semnarea Planului de realizare de către **toți** partenerii implicați în proiect este obligatorie **doar** în faza de contractare a proiectului (dacă acesta a fost selectat pentru finanțare). Pentru faza de depunere a ofertei, este suficient ca planul de realizare să fie semnat doar de Conducătorul de Proiect.

- Anexa B3.1 – **Diagrama Gantt**
- **Formularul B4 – Echipa proiectului**
  - Anexa B4.1 – **Curriculum Vitae** - în faza de depunere a Propunerilor de Proiect, doar pentru Directorul de proiect și pentru membrii echipei considerați „persoane cheie” în realizarea proiectului (în limba engleză); în faza de contractare, pentru toți participanții cu studii superioare (în limba română/engleză).
- **Formularul B5 – Echipamentele proiectului**

**Formularele C** cuprind:

- **Formularul C1 – Devizul cadru** - Se va completa un formular pentru întregul proiect și câte unul pentru fiecare partener în parte
  - Anexa C1.1 – **Fundamentarea manoperei**

**Declarațiile** cuprind:

- **D1.1 – Declarație privind încadrarea în definiția organizației de cercetare și diseminare a cunoștințelor;**
- **D1.2 – Declarație privind încadrarea în categoria întreprinderilor mici, mijlocii sau mari;**
- **D2.1 – Declarație de eligibilitate a organizației de cercetare și diseminare a cunoștințelor;**
- **D2.2 – Declarație de eligibilitate a întreprinderii;**
- **D3 – Declarație de nefinanțare din alte fonduri publice;**
- **D4 – Declarație privind aplicarea regimului de protecție a informațiilor clasificate.**

În plus, Autoritatea contractantă poate solicita, în mod expres, următoarele documente (chiar dacă acestea sunt prezente în RPC):

- Actul juridic de înființare, statutul/ROF prin care se atestă identitatea și statutul persoanelor juridice participante;
- Situația financiar-contabilă a persoanelor juridice participante (extras din ultimul bilanț contabil – contul de profit și pierderi);
- Documente solicitate în baza altor reglementări, cum sunt cele referitoare la aplicarea regimului de protecție a informațiilor clasificate (unde este cazul). Propunerile de proiecte al căror conținut impune aplicarea regimului de protecție al informațiilor clasificate (cf. **Legii nr. 182/2002** și **HG. nr. 781/2002**) vor urma circuitul stabilit conform:
  - **Ordinului ministrului educației și cercetării nr. 7079/2003** pentru aprobarea Normelor metodologice privind protecția informațiilor clasificate din domeniul cercetării științifice și dezvoltării tehnologice, publicat în **MO nr. 262/2003**;
  - Metodologiile elaborate în acest scop de celelalte instituții implicate.

Numărul de exemplare ale formularelor și documentelor menționate mai sus precum și obligativitatea prezentării acestora sunt sintetizate în tabelul următor.

Nr. crt.	Denumirea documentului	Nr. exemplare	Regimul documentului
	<i>Formularele A</i>		
1	Formular A1 - Informații financiare generale despre proiect	1/proiect	Obligativ
2	Formular A2 - Profilul organizațiilor participante la proiect	1/instituție	Obligativ
3	Formularul A3 - Acordul de parteneriat	1/proiect	Dacă este cazul

	<b>Formularele B</b>		
4	Formularul B1 - Rezumatul proiectului	1/proiect	Obligativ RO&EN
5	Formularul B2 – Descrierea proiectului	1/proiect	Obligativ EN
6	Formularul B3 – Planul de realizare a proiectului	1/proiect	Obligativ RO&EN
7	Anexa B3.1 – Diagrama Gantt	1/proiect	Obligativ RO&EN
8	Formularul B4 – Echipa proiectului	1/proiect	Obligativ RO&EN
9	Anexa B4.1 – Curriculum Vitae	Min. 1/proiect	Obligativ EN (pt. Dir. Proiect)
10	Formularul B5 – Echipamentele proiectului	1/proiect	Obligativ RO&EN
	<b>Formularele C</b>		
11	Formularul C1 – Devizul cadru	1/proiect 1/instituție	Obligativ RO&EN
12	Anexa C1.1 – Fundamentarea manoperei	1/proiect	Obligativ RO&EN
	<b>Documente însoțitoare</b>		
13	D1.1 – Declarație privind încadrarea în definiția organizației de cercetare și diseminare a cunoștințelor	1/instituție	Obligativ
14	D1.2 - Declarație privind încadrarea în categoria întreprinderilor mici, mijlocii și mari	1/ întreprindere	Obligativ
15	D2.1– Declarație de eligibilitate a organizației de cercetare și diseminare a cunoștințelor	1/ instituție	Obligativ
16	D2.2 – Declarație de eligibilitate a întreprinderii	1/întreprindere	Obligativ
17	D3 – Declarație de nefinanțare din alte fonduri publice	1/instituție	Obligativ
18	D4 – Declarație privind aplicarea regimului de protecție a informațiilor clasificate	1/instituție	Obligativ

## 6.2 Instrucțiuni privind depunerea propunerilor de proiect

Propunerile de proiect vor fi transmise atât în format electronic (pe CD) cât și pe suport de hârtie la: Institutul de Fizică Atomică, Str. Atomiştilor nr. 407, Măgurele, 077125, Ilfov, România.

Propunerea de proiect pe suport de hârtie va fi introdusă într-un plic cu burduf care va conține:

- un dosar de plastic cu formularele A, B și C în limba română;
- un dosar de plastic cu formularele A, B și C în limba engleză (după caz);
- un dosar de plastic cu documentele însoțitoare, așezate în ordinea menționată în tabelul anterior;
- un CD care să conțină, în format editabil, toată informația transmisă pe suport de hârtie și organizată conform tabelului de mai sus (Formularele A, B, C și Documentele însoțitoare) .

Pe plicul cu burduf se vor înscrie:

- **Expeditorul** – Conducătorul de Proiect (Instituția conducătoare a proiectului), inclusiv adresa poștală, telefonul, adresa de e-mail a directorului de proiect;
- **Conținutul plicului** – „Propunere de proiect pentru Programul ELI-RO”;
- **Acronimul Propunerii de Proiect;**
- **Destinatarul:** Institutul de Fizică Atomică.

Propunerile de proiect se transmit prin poștă sau se depun de către persoana împuternicită în acest sens de Conducătorul de Proiect, la locul, data și în condițiile stabilite prin prezentul Pachet de Informații și conform anunțului publicat pe pagina web [www.ifa-mg.ro/eli](http://www.ifa-mg.ro/eli).

## 7. EVALUAREA ȘI SELECTAREA PROPUNERILOR DE PROIECTE

### 7.1 Verificarea criteriilor de eligibilitate

Autoritatea contractantă (IFA) verifică dacă sunt îndeplinite:

- Criteriile de eligibilitate a participanților;
- Criteriile de eligibilitate pentru Propunerea de Proiect;
- Criteriile de eligibilitate pentru Directorul de Proiect;
- Criteriile de eligibilitate procedurală (verificarea existenței și completării tuturor formularelor și a documentelor însoțitoare, în acord cu pachetul de informații);
- Criteriile de eligibilitate privind încadrarea în cerințele tipului de proiect (verificarea duratelor limită ale proiectelor și/sau a etapelor, a sumelor limită solicitate de la buget și a ponderilor acestora etc.).

***Notă:** Ofertele de proiect care **nu** îndeplinesc condițiile de prezentare impuse, vor fi declarate **neeligibile**, și nu vor putea participa la etapa următoare, cea de evaluare.*

### 7.2 Evaluarea și selectarea spre finanțare a propunerilor declarate eligibile

Propunerile de proiect care au fost declarate eligibile vor fi supuse procedurii de evaluare și selectare în vederea finanțării.

Evaluarea propunerilor de proiecte se realizează de către [Comitetul Științific Internațional Consultativ ELI-RO \(International Scientific Advisory Board – ISAB ELI-RO\)](#) înființat prin Decizia Președintelui ANCSI nr. 9331/2015. Propunerile de proiecte vor fi evaluate conform criteriilor de evaluare prezentate în tabelul de mai jos. Propunerile de proiecte care obțin un punctaj sub pragul de 70 de puncte nu vor fi eligibile pentru finanțare. Selectarea propunerilor de proiecte spre finanțare se va face de către ISAB în ordinea punctajului primit și în funcție de sumele necesare realizării proiectelor, în limita bugetului alocat Programului ELI-RO. ISAB va stabili repartizarea fondurilor disponibile atât pe proiecte cât și pe categorii de cheltuieli în cadrul fiecărui proiect.

*Tabel - Criterii de evaluare*

Criteria	Punctaj maxim	Punctaj minim de calificare
<b>1. Nivelul de cunoaștere al stadiului actual al științei/tehnologiei de vârf în domeniu</b>	<b>10</b>	<b>5</b>
Prezentarea principalelor realizări/rezultate în domeniu, cele mai relevante problematicei proiectului; indicarea bibliografiei aferente.		
<b>2. Calitatea științifică a proiectului</b>	<b>40</b>	<b>25</b>
Calitatea și originalitatea temei propuse prin proiectul de cercetare-dezvoltare. Credibilitatea obținerii rezultatelor preconizate.	25	
Modul în care proiectul răspunde scopului principal al programului: contribuții la construcția infrastructurii și pregătirea de experimente științifice.	15	5

<b>3. Calitatea echipei proiectului</b>	<b>20</b>	<b>10</b>
Experiența profesională a membrilor echipei.	15	
Managementul proiectului; rolul directorului de proiect.	5	
<b>4. Capacitatea tehnică de realizare a proiectului</b>	<b>10</b>	<b>5</b>
Disponibilitatea resurselor tehnice și umane pentru realizarea proiectului. Planificarea etapelor. Nivelul și necesitatea achiziționării de echipamente/servicii.		
<b>5. Valorificarea rezultatelor și impactul proiectului</b>	<b>10</b>	
Modalitățile de prezentare/valorificare a rezultatelor proiectului. Potențialul proiectului în ce privește impactul științific, tehnologic, industrial, economic, social etc.		
<b>6. Resurse financiare</b>	<b>10</b>	
Concordanța dintre obiectivele propuse și resursele financiare necesare pentru realizarea proiectului.		
<b>TOTAL PROPUNERE</b>	<b>100</b>	<b>70</b>

Lista propunerilor de proiect declarate eligibile și a celor selectate spre finanțare se publică pe site-ul [www.ifa-mg.ro/eli](http://www.ifa-mg.ro/eli).

## 8. INFORMAȚII SUPLIMENTARE

Calendarul activităților prevăzute în cadrul apelului lansat în anul 2016 pentru propunerile de proiecte:

25 Aprilie 2016	Lansarea Apelului
25 Mai 2016	Termenul limită pentru depunerea propunerilor de proiecte
26-27 Mai 2016	Verificarea eligibilității propunerilor de proiecte și afișarea rezultatelor preliminare privind eligibilitatea
30-31 Mai 2016	Depunerea eventualelor contestații privind eligibilitatea
1-2 Iunie 2016	Soluționarea contestațiilor privind eligibilitatea și afișarea rezultatelor finale privind eligibilitatea
3 Iunie 2016	Transmiterea propunerilor de proiecte eligibile către ISAB pentru evaluare
3 Iunie – 1 Iulie 2016	Evaluarea propunerilor de proiecte de către ISAB
4-8 Iulie 2016	Selectarea propunerilor de proiecte în vederea finanțării
15 Iulie 2016	Aprobarea de către ANCSI a proiectelor selectate spre finanțare și afișarea rezultatelor finale
31 August 2016	Încheierea contractelor de execuție proiecte

Documentele privind solicitările de finanțare se depun la locul, data, și în condițiile stabilite prin prezentul Pachet de informații și prin anunțul IFA, care se publică pe pagina [www.ifa-mg.ro/eli](http://www.ifa-mg.ro/eli).

Anual vor fi lansate apeluri pentru noi propuneri de proiecte.

Informații suplimentare pot fi obținute astfel:

- pe pagina web IFA, la [www.ifa-mg.ro/eli](http://www.ifa-mg.ro/eli), privind depunerea propunerilor de proiecte și calendarul aferent; prin e-mail la adresa [eli@ifa-mg.ro](mailto:eli@ifa-mg.ro)
- telefonic la: +4031/7101554
- Telefon/Fax Secretariat IFA: + 4021/4574493/ +4021/4574456.

**ANEXA I – Formulare A (modele)**

**Formular A1: Informații financiare generale despre proiect**

<b>Programul/Subprogramul/Modulul</b>	5/5.1/ELI-RO
<b>Tipul proiectului</b>	CDI
<b>Tematica ELI-NP</b>	(Exemplu: 3.2.5 High rep rate PW amplifiers)
<b>Titlul proiectului / Acronimul</b>	
<b>Durata proiectului</b>	

**INFORMAȚII FINANCIARE GENERALE DESPRE PROPUNEREA DE PROIECT**

Anul începerii proiectului		Anul finalizării proiectului		Durata (luni)	
----------------------------	--	------------------------------	--	---------------	--

**Parteneri implicați în proiect**

**lei**

	Numele abreviat al organizației	Tip organizație	Fonduri solicitate de la bugetul programului	Fonduri din surse de finanțare, altele decât cele de la bugetul programului		Costuri totale
				Surse proprii	Alte surse	
Conducător de proiect			a)	a)	a)	a)
			b)	b)	b)	b)
			c)	c)	c)	c)
			<b>TOTAL</b>	(a+b+c)	(a+b+c)	(a+b+c)
Partener 1			a)	a)	a)	a)
			b)	b)	b)	b)
			c)	c)	c)	c)
			<b>TOTAL</b>	(a+b+c)	(a+b+c)	(a+b+c)
.....	.....	.....	.....	.....	.....	.....
Partener <i>i</i>			a)	a)	a)	a)
			b)	b)	b)	b)
			c)	c)	c)	c)
			<b>TOTAL</b>	(a+b+c)	(a+b+c)	(a+b+c)
<b>TOTAL</b>			a)	a)	a)	a)
			b)	b)	b)	b)
			c)	c)	c)	c)
			(a+b+c)	(a+b+c)	(a+b+c)	(a+b+c)
Fonduri solicitate de la bugetul programului din total (%)			Pondere fonduri alocate pentru achiziții din total buget program (%)			
Fonduri alocate din alte surse de finanțare din total (%)			<b>Total fonduri solicitate de la bugetul programului</b>			
Propunerea de proiect reprezintă o continuare a unor lucrări care au fost finanțate în cadrul altui program. În caz afirmativ, se vor indica, pe o pagină separată care se va anexa prezentei propuneri, programul, anul, titlul lucrărilor respective și fondurile din care au fost finanțate.					DA	NU

a) în anul n; b) în anul n+1; c) în anul n+2

Reprezentant legal al Conducătorului de proiect,  
(Funcție, nume și prenume, semnătură, ștampilă)

Director proiect,  
(Nume și prenume, semnătură)

Data



**Formular A2: Profilul organizațiilor participante la proiect**

<b>Programul/Subprogramul/Modulul</b>	5/5.1/ELI-RO
<b>Tipul proiectului</b>	CDI
<b>Tematica ELI-NP</b>	(Exemplu: 3.2.5 High rep rate PW amplifiers)
<b>Titlul proiectului / Acronimul</b>	
<b>Durata proiectului</b>	

**PROFILUL ORGANIZAȚIEI PARTICIPANTE LA PROIECT**

(câte un formular pentru fiecare organizație participantă)

Informații legale despre Organizația participantă									
Rol/ funcție		Tip organizație		Tip persoană juridică					
Denumirea completă a organizației									
Numele abreviat				Cod fiscal/CUI					
Activitate principală (CAEN)						Domeniul ST (UNESCO)			
Banca și nr. de cont/subcont									
Capital social/Patrimoniu (mii lei)									
Cifra de afaceri (total venituri) (din bilanțul contabil, în mii lei )									
Pondere venituri din CD în cifra de afaceri (în total venituri) (%)									
Total cheltuieli de inovare (mii lei)									
Investiții în infrastructura CD (mii lei)						Estimat (anul curent)			
Personal angajat	în producție	în CD	în marketing/desfacere	în administrație					
Total									
Studii superioare									
Cercetători									
Doctori									
Sediul social									
Localitatea		Județ/Sector							
Strada /nr.		Cod		OP-CP		Cod			
Reprezentant legal									
Titlu		Funcția							
Nume		Prenume							
Telefon		Fax		E-mail		http:			
Persoana responsabilă de realizarea proiectului în cadrul organizației									
Titlu									
Nume		Prenume							
Telefon		Fax		E-mail		http:			
Produse/Servicii principale									

Certificăm pe propria răspundere că datele înscrise sunt în conformitate cu realitatea

Reprezentant legal al Conducătorului de proiect,  
(Funcție, nume și prenume, semnătură, ștampilă)

Data

**Formular A3: Acordul de parteneriat**

<b>Programul/Subprogramul/Modulul</b>	5/5.1/ELI-RO
<b>Tipul proiectului</b>	CDI
<b>Tematica ELI-NP</b>	(Exemplu: 3.2.5 High rep rate PW amplifiers)
<b>Titlul proiectului / Acronimul</b>	
<b>Durata proiectului</b>	

**ACORDUL DE PARTENERIAT**

(trebuie să conțină minim următoarele informații)

Instituție	Număr înregistrare/Data
Conducător de proiect .....	
Partener 1 .....	
.....	
Partener n .....	

Între:

..... (denumirea/numele Conducătorului de proiect), cu sediul în ..... (adresa: strada, nr., județul, codul poștal, localitatea.....), Tel/Fax.....,E-mail..... înregistrată la Registrul Comerțului sub nr. ...., cod fiscal (CUI)....., cont bancar IBAN ....., Trezoreria..... reprezentată prin ... (funcția, prenumele și numele reprezentantului desemnat), Contabil Șef/Director Economic ..... și Director proiect..... (funcția, prenumele și numele), Tel/Fax ....., E-mail: .....

și

..... (denumirea/numele Partenerului 1), cu sediul în ..... (adresa: strada, nr., județul, codul poștal, localitatea.....), Tel/Fax.....,E-mail..... înregistrată la Registrul Comerțului sub nr. ...., cod fiscal (CUI)....., cont bancar IBAN ....., Trezoreria..... reprezentată prin ... (funcția, prenumele și numele reprezentantului desemnat), Contabil Șef/Director Economic ..... și Responsabil proiect..... (funcția, prenumele și numele), Tel/Fax ....., E-mail: .....

..... (Partener 2 etc)

denumite în continuare Părți, s-a încheiat prezentul **Acord de parteneriat** pentru serviciile de execuție a Proiectului .....(denumirea proiectului), în cadrul Programului 5/Subprogram 5.1 - ELI-RO.

Părțile au convenit următoarele:

**Art. 1 Obiectul parteneriatului**

Obiectul acestui parteneriat este de a stabili drepturile, obligațiile părților și responsabilitățile ce le revin în implementarea activităților aferente proiectului: ....., din cadrul Programului 5 / Subprogram 5.1- ELI-RO, în conformitate cu prevederile Contractului de finanțare ...

## Art.2 Principiile de bună practică ale parteneriatului

2.1 Părțile trebuie să contribuie la realizarea proiectului și să își asume rolul lor în cadrul proiectului, așa cum este definit în cadrul acestui Acord de Parteneriat și în Contractul de finanțare al proiectului.

2.2 Părțile trebuie să se consulte în mod regulat și să se informeze asupra tuturor aspectelor privind evoluția proiectului.

## Art. 3 Perioada de parteneriat în cadrul proiectului

Durata acordului este de ..... luni de la data începerii proiectului, urmare aprobării acestuia, respectiv semnării Contractului de finanțare.

## Art. 4 Drepturile și obligațiile partenerilor

4.1 Drepturile și obligațiile Conducătorului de proiect

Drepturile Conducătorului de proiect

.....

Obligațiile Conducătorului de proiect

.....

4.2 Drepturile și obligațiile Partenerilor

Drepturile Partenerilor:

.....

Obligațiile Partenerilor:

.....

## Art. 5 Responsabilități în implementarea proiectului

Responsabilitățile în implementarea proiectului .....sunt descrise în tabelul de mai jos:

Instituția	Responsabilități în implementarea proiectului
Conducător de proiect .....	Se vor descrie activitățile pe care fiecare partener trebuie să le implementeze în corelare cu activitățile prevăzute în Planul de realizare
Partener 1: .....	.....
.....	.....
Partener n: .....	.....

## Art 6 Angajamente financiare între Parteneri

6.1 Valoarea totală a proiectului este de: .....lei

6.2 Bugetul pentru activitățile desfășurate în conformitate cu prevederile Art.5 este prezentat în tabelul de mai jos:

lei

Instituția	n	n+1	n+2	TOTAL
Conducător de proiect.....				
Partener 1: .....				
.....				
Partener n: .....				

## Art 7 Proprietatea intelectuală și drepturile de difuzare a rezultatelor

.....

**Alte prevederi** convenite între Părți (dacă este cazul)

### Semnături

<b>Instituție</b>	<b>Reprezentant Legal</b>	<b>Director de proiect</b>	<b>Contabil Sef/Director Economic</b>	<b>Data si locul</b>
Conducător de proiect .....	Funcție, nume și prenume, semnătură, ștampilă	Funcție, nume și prenume, semnătură	Funcție, nume și prenume, semnătură	Data si localitatea
Partener 1 .....	Funcție, nume și prenume, semnătură, ștampilă	Funcție, nume și prenume, semnătură	Funcție, nume și prenume, semnătură	Data si localitatea
.....	.....	.....	.....	.....
Partener n	Funcție, nume și prenume, semnătură, ștampilă	Funcție, nume și prenume, semnătură,	Funcție, nume și prenume, semnătură,	Data si localitatea

Prezentul Acord a fost întocmit și semnat în ..... exemplare originale, în limba română, câte unul pentru fiecare parte și unul pentru Autoritatea Contractantă – Institutul de Fizică Atomică toate având aceeași valoare legală.

**ANEXA II – Formulare B (modele)**  
**Formularul B1\_RO - Rezumatul proiectului**

<b>Programul/Subprogramul/Modulul</b>	5/5.1/ELI-RO
<b>Tipul proiectului</b>	CDI
<b>Tematica ELI-NP</b>	(Exemplu: 3.2.5 High rep rate PW amplifiers)
<b>Titlul proiectului / Acronimul</b>	
<b>Durata proiectului</b>	

**REZUMATUL PROIECTULUI**

(Times New Roman 11; spațiere 1.15, maxim o pagină)

<b>Programme / Sub-programme / Module</b>	5/5.1/ELI-RO
<b>Project type</b>	RDI
<b>ELI-NP thematic</b>	(Example: 3.2.5 High rep rate PW amplifiers)
<b>Project title / Acronym</b>	
<b>Project duration</b>	

**PROJECT SUMMARY**

(Times New Roman 11; 1.15 pt. spacing, max. 1 page)

<b>Programme / Sub-programme / Module</b>	5/5.1/ELI-RO
<b>Project type</b>	RDI
<b>ELI-NP thematic</b>	(Example: 3.2.5 High rep rate PW amplifiers)
<b>Project title / Acronym</b>	
<b>Project duration</b>	

**PROJECT DESCRIPTION**

**1. “State of the art” in the field**

(maximum, 1 page, Times New Roman 11 pt, 1.15 pt spacing)

**2. Place of the project in the framework/context of the ELI-NP White Book**

(maximum 1 page, Times New Roman 11 pt, 1.15 pt spacing)

**3. Project objectives**

(maximum 1 page, Times New Roman 11 pt, 1.15 pt spacing)

**4. Description of the methodology and of the activities**

(maximum 3.5 pages, Times New Roman 11 pt, 1.15 pt spacing)

Presentation of the methods, techniques and the activities assumed by each partner.

**5. Milestones and expected results**

(maximum 1.5 pages, Times New Roman 11 pt, 1.15 pt spacing)

Presentation of the milestones (name, duration) and the expected results for each of them.

**6. Deliverables and outcome of the project**

(maximum page, Times New Roman 11 pt, 1.15 pt spacing)

Reports, publications, joint patents, know-how, mock-ups, other (specify); indicate also the time of accomplishment.

**7. Project impact**

(maximum 1 page, Times New Roman 11 pt, 1.15 pt spacing)

Estimated impact of the project: scientific, technological, industrial, economic, educational and formative, social etc.

<b>Programul/Subprogramul/Modulul</b>	5/5.1/ELI-RO
<b>Tipul proiectului</b>	CDI
<b>Tematica ELI-NP</b>	(Exemplu: 3.2.5 High rep rate PW amplifiers)
<b>Titlul proiectului / Acronimul</b>	
<b>Durata proiectului</b>	

**PLANUL DE REALIZARE A PROIECTULUI**

(pe suport hârtie, câte un formular pentru fiecare instituție participantă; pe suport electronic, un singur fișier pentru toți participanții)

Etapa/ Activitatea/ S ubactivitatea	Titlul Etapei/Activității/S ubactivității	Durata			Tip activitate CDI*	Livrabile	TOTAL				Conducător Proiect/Partener		.....			
		Data Inceperii	Data finalizării	Perioada (zile)			Finanțare Buget de stat (%)	Buget				Finanțare Buget de stat (%)	Buget			
								Total	A#	B#	C#		Total	A#	B#	C#
I																
						<b>Subtotal I</b>					<b>Subtotal I</b>					
						<b>P</b>					<b>P</b>					
						<b>L</b>					<b>L</b>					
						<b>D</b>					<b>D</b>					
						<b>R</b>					<b>R</b>					
I.1						Subtotal I.1					Subtotal I.1					
						x					x					
						P					P					
						L					L					
						D					D					
						R					R					
I.1.1						Subtotal I.1.1					Subtotal I.1.1					
						100 %					80 %					
						P					P					
						L					L					
						D					D					
						R					R					
.....	.....	.....	.....	.....	.....	.....	.....	.....	.....	.....	.....	.....	.....	.....	.....	

\*) CF - cercetare fundamentală; CI - cercetare industrială; CI+ - cercetare industrială în colaborare efectivă sau diseminarea rezultatelor; DE - dezvoltare experimentală; DE+ - dezvoltare experimentală în colaborare efectivă sau cu diseminarea rezultatelor; SF - studii fezabilitate; IPB - protejare brevete; IDP - detașare personal; ISC - servicii de consultanță în domeniul inovării și de sprijinire a inovării.

\*\*) În limitele ajutorului de stat conform Deciziei ANCSI 9281/13.08.2015

\*\*\*) Tipul instituției se va selecta dintre următoarele: R - organizație de cercetare și diseminare a cunoștințelor; S - întreprindere mică; M - întreprindere mijlocie; L - întreprindere mare

#) Finanțare din buget program; ##) Cofinanțare din alte surse interne (naționale); ###) Finanțare din surse UE

P - Cheltuieli de personal; L - Cheltuieli cu logistică; D - Cheltuieli de deplasare; R - Cheltuieli cu regia

**Conducător de proiect,**

Reprezentant legal  
(funcție, nume și prenume, semnătură, ștampilă)

Director Proiect,

Data

**Partener ...**

Reprezentant legal  
(funcție, nume și prenume, semnătură, ștampilă)

Responsabil Proiect Partener ...,

Data



<b>Programme / Sub-programme / Module</b>	5/5.1/ELI-RO
<b>Project type</b>	RDI
<b>ELI-NP thematic</b>	(Example: 3.2.5 High rep rate PW amplifiers)
<b>Project title / Acronym</b>	
<b>Project duration</b>	

**PROJECT WORK PLAN**

(on paper, one form for each participating institution; electronically, one file for all)

Stages /Activities/S ubactivities	Title of Stages/Activities/S ubactivities	Duration			Type of RDI activity*	Deliverables	TOTAL				Project Coordinator/Partener		.....					
		Beginig date	End date	Period (days)			Funding from programme budget (%)	Budget			Funding from programme budget (%)	.....	Type of institution***		R/S/M/L			
								Total	A#	B#			C#	Total		A#	B#	C#
I																		
I.1																		
I.1.1																		
.....	.....	....	....	....	.....	.....												

\*) CF – fundamental research; CI – industrial research; CI+ – industrial research that involves effective collaboration or dissemination of results; DE – experimental development; DE+ – experimental development that involves effective collaboration or dissemination of results; SF - feasibility studies; IPB – patent protection; IDP – personnel secondment ISC - innovation advisory and support services

\*\*) Within the limits of state aid in accordance with ANCSI Decision No. 9281/13.08.2015

\*\*\*) The type of institution will be selected from: R – research and knowledge-dissemination organisation; S – small enterprise; M – medium enterprise; L – large enterprise

#) Financing from the program budget; ##) Co-financing from other domestic sources (national); ###) Funding from EU sources

P – Personnel costs; L – Logistics costs; D - Travel costs; R - Overheads

**Project Coordinator**

Authorized representative,  
(position, name and surname, signature, stamp)

Project Director,

Date

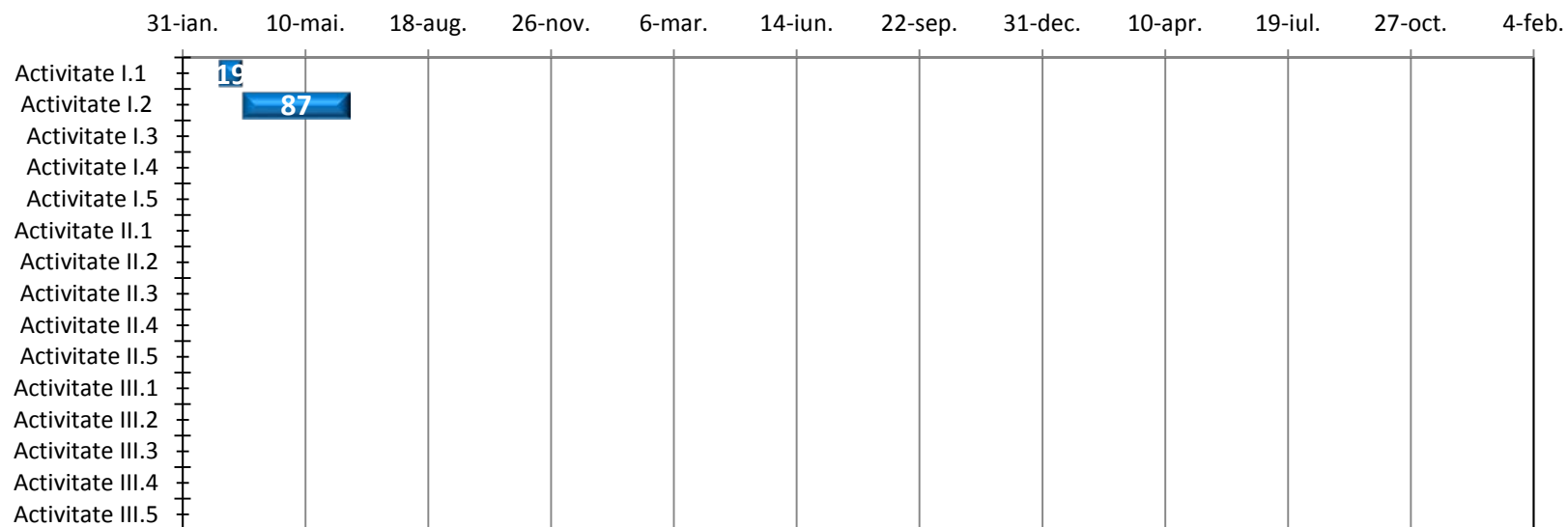
**Partner ...**

Authorized representative,  
(position, name and surname, signature, stamp)

Project Responsible,

Date

**DIAGRAMA GANTT\* asociată Planului de Realizare a proiectului**



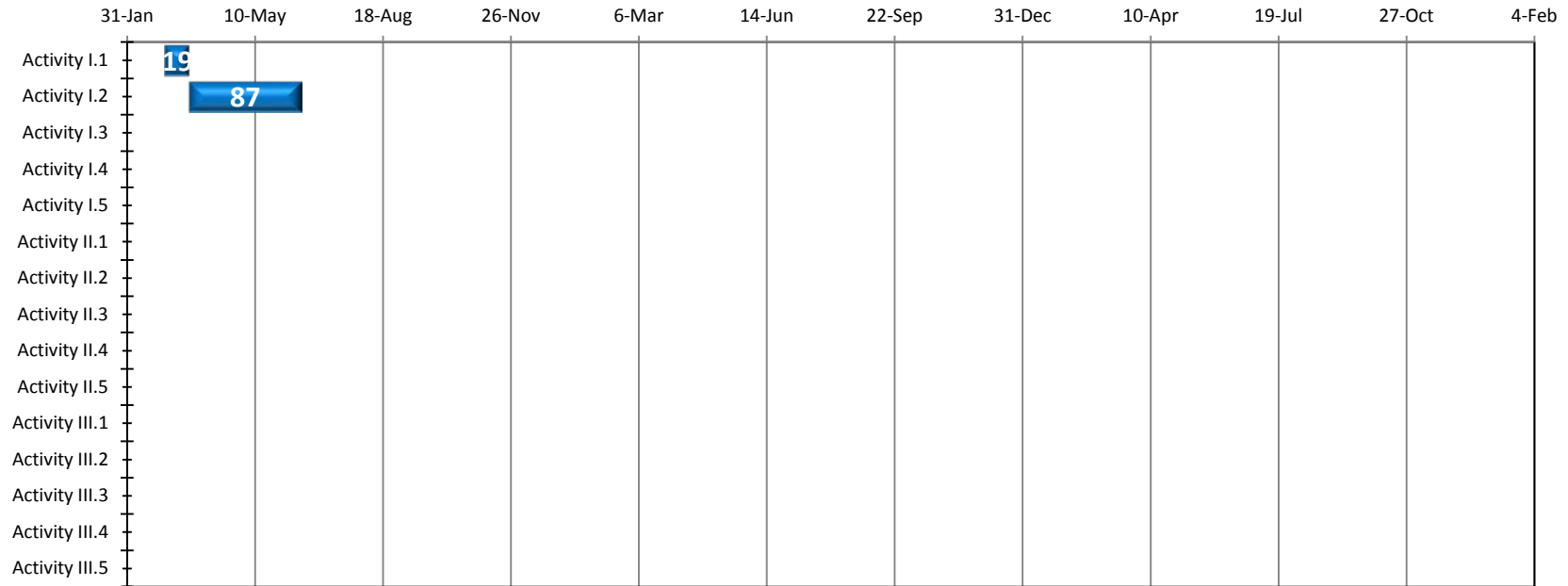
\*) Numerele din interiorul casetelor reprezinta numarul de zile pentru realizarea unei activitati

Reprezentant legal al  
Conducătorului de Proiect,  
(funcție, nume și prenume, semnătură, ștampilă)

Director Proiect,

Data

**GANTT DIAGRAM associated to the Project Work Plan**



Authorized representative of the  
Project Coordinator,  
(position, name and surname, signature, stamp)

Project Director,

Date

**Formular B4\_RO: Echipa proiectului**

<b>Programul/Subprogramul/Modulul</b>	5/5.1/ELI-RO
<b>Tipul proiectului</b>	CDI
<b>Tematica ELI-NP</b>	(Exemplu: 3.2.5 High rep rate PW amplifiers)
<b>Titlul proiectului / Acronimul</b>	
<b>Durata proiectului</b>	

**ECHIPA PROIECTULUI**

(Lista tuturor membrilor echipei)

Prenume, NUME (cu majuscule)	Funcția în cadrul proiectului *)	Gradul profesional	Profesia	Experiența profesională (cea mai relevantă pentru activitatea principală)
<b>Conducător de proiect</b>				
	Director de proiect	(Ex. CS 1)	(Ex. Fizician)	
	...			
	Responsabil financiar		(Ex. Economist)	
	....			
	....			
	Membru al echipei			
	....			
<b>Partener 1</b>				
	Responsabil proiect			
	....			
<b>Partener 2</b>				
	....			
<b>Partner n</b>				

*Va rugăm să atașați CV-ul membrilor echipei cu studii superioare (în faza de depunere a proiectelor, doar pentru Directorul de proiect și „persoanele cheie” - în limba engleză; în faza de contractare, pentru toți participanții cu studii superioare - în limba română/engleză)*

Reprezentant legal al Conducătorului de Proiect,  
(Funcție, nume și prenume, semnătură, ștampilă)

Director Proiect,  
(Nume și prenume, semnătură)

Data

**Form B4\_EN – Project team**

<b>Programme / Sub-programme / Module</b>	5/5.1/ELI-RO
<b>Project type</b>	RDI
<b>ELI-NP thematic</b>	(Example: 3.2.5 High rep rate PW amplifiers)
<b>Project title / Acronym</b>	
<b>Project duration</b>	

**PROJECT TEAM**

(List of all team members)

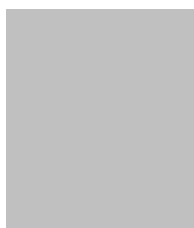
Name, Surname (capital letters)	Position within the project	Professional degree	Profession	Professional experience (the most relevant for the project)
<b>Project Coordinator</b>				
	Project director	(E.g. SR1)	(E.g. Physicist)	
	...			
	(E.g. Financial responsible)		(E.g. Economist)	
	...			
	...			
	Team member			
	...			
<b>Partner 1</b>				
	Project responsible			
	...			
<b>Partner 2</b>				
.....				
<b>Partner n</b>				

*Please attach a CV for each team member with higher education (in the submission phase of projects just for the Project Director and "Key personnel" - in English; in the contracting phase for all participants with higher education - in Romanian / English)*

Authorized representative of the  
Project Coordinator,  
(position, name and surname, signature, stamp)

Project Director,  
(Name and surname, signature)

Date

**INFORMAȚII PERSONALE**

**Scrieți numele și prenumele**

[Toate câmpurile CV-ului sunt opționale. Ștergeți câmpurile goale.]

 **Afilierea**
 Scrieți numărul de telefon  Scrieți numărul de telefon mobil

 Scrieți adresa de email

 Scrieți adresa paginii web personale

Scrieți tipul de messenger pe care-l folosiți (Yahoo, skype etc.)

 Scrieți numele de utilizator pe messenger (Yahoo, skype etc.)

Sexul Scrieți sexul | Data nașterii zz/ll/aaaa | Naționalitatea Scrieți naționalitatea

**FUNCȚIA DIN CADRUL PROIECTULUI**
**Scrieți funcția din cadrul proiectului**
**EXPERIENȚA PROFESIONALĂ**

Scrieți datele (de la - până la)

[Descrieți separat fiecare loc de muncă. Începeți cu cel mai recent.]

**Scrieți ocupația sau poziția ocupată**

Scrieți denumirea angajatorului și localitatea (scrieți și adresa completă și pagina web)

- Scrieți principalele activități și responsabilități

Tipul sau sectorul de activitate Scrieți tipul sau sectorul de activitate

**EDUCAȚIE ȘI FORMARE**

Scrieți datele (de la - până la)

[Adăugați câmpuri separate pentru fiecare etapă de formare. Începeți cu cea mai recent.]

**Scrieți calificarea obținută**

Scrieți nivelul EQF, dacă îl cunoașteți

Scrieți denumirea organizației de educație sau formare și localitatea (dacă este relevant, scrieți și țara)

- Scrieți lista principalelor materii studiate și abilitățile acumulate

**COMPETENTE PERSONALE**

Limba(i) maternă(e)

[Ștergeți câmpurile necompletate.]

Scrieți limba maternă / limbile materne

Alte limbi străine cunoscute

	INTELEGERE		VORBIRE		SCRIERE
	Ascultare	Citire	Participare la conversație	Discurs oral	
Specificați limba străină	Specificați nivelul	Specificați nivelul	Specificați nivelul	Specificați nivelul	Specificați nivelul
	Scrieți denumirea certificatului. Scrieți nivelul, dacă îl cunoașteți.				
Specificați limba străină	Specificați nivelul	Specificați nivelul	Specificați nivelul	Specificați nivelul	Specificați nivelul
	Scrieți denumirea certificatului. Scrieți nivelul, dacă îl cunoașteți.				

 Niveluri: A1/A2: Utilizator elementar - B1/B2: Utilizator independent - C1/C2: Utilizator experimentat  
[Cadrul european comun de referință pentru limbi străine](#)

Competențe de comunicare

Scrieți competențele de comunicare deținute. Specificați contextul în care au fost acestea dobândite. De exemplu:

- bune competențe de comunicare dobândite prin experiența proprie de manager de vânzări

**Competențe organizaționale/manageriale**

Scrieți competențele organizaționale/manageriale. Specificați contextul în care au fost acestea dobândite. De exemplu:

- leadership (în prezent, sunt responsabil/ă de o echipă de 10 persoane)

**Competențe dobândite la locul de muncă**

Scrieți competențele dobândite la locul de muncă și care nu au fost menționate anterior. Specificați contextul în care au fost acestea dobândite. De exemplu:

- o bună cunoaștere a proceselor de control al calității (în prezent fiind responsabil cu auditul calității)

**Competență digitală**

## AUTOEVALUARE

Procesarea informației	Comunicare	Creare de conținut	Securitate	Rezolvarea de probleme
Specificați nivelul	Specificați nivelul	Specificați nivelul	Specificați nivelul	Specificați nivelul

Niveluri: Utilizator elementar - Utilizator independent - Utilizator experimentat

[Competențele digitale - Grilă de auto-evaluare](#)

Scrieți denumirea certificatului.

Scrieți alte competențele informatice. Specificați contextul în care au fost acestea dobândite. De exemplu:

- o bună stăpânire a suită de programe de birou (procesor de text, calcul tabelar, software pentru prezentări)
- bune cunoștințe de editare foto, dobândite ca fotograf amator

**Alte competențe**

Scrieți alte competențe care nu au fost menționate anterior. Specificați contextul în care au fost acestea dobândite. De exemplu:

- tâmplărie

**Permis de conducere**

Scrieți categoria permisului de conducere pe care îl dețineți. De exemplu:

B

**INFORMATII SUPLIMENTARE**

Publicații  
Prezentări  
Proiecte  
Conferințe  
Seminarii  
Distincții  
Afiliari  
Referințe  
Citări  
Cursuri  
Certificări

Ștergeți câmpurile irelevante din coloana stângă.

Exemplu de publicație:

- Cum să întocmești un CV de succes?, New Associated Publishers, London, 2002.

Exemplu de proiect:

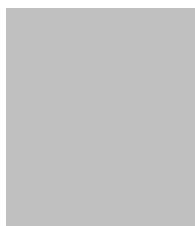
- Biblioteca publică din Devon. Arhitect principal responsabil cu design-ul, producția și supervizarea construcției (2008-2012).

**ANEXE**

Adăugați o listă a documentelor anexate CV-ului. De exemplu:







- copii ale diplomelor și certificatelor de calificare
- recomandări de la locul de muncă
- publicații sau cercetări

PERSONAL INFORMATION



Replace with First name(s) Surname(s)

[All CV headings are optional. Remove any empty headings.]

-  **Affiliation**
  -  Replace with telephone number  Replace with mobile number
  -  State e-mail address
  -  State personal website(s)
  -  **Replace with type of IM service** Replace with messaging account(s)
- Sex Enter sex | Date of birth dd/mm/yyyy | Nationality Enter nationality/-ies

POSITION WITHIN THE PROJECT

Replace with position within the project

WORK EXPERIENCE

[Add separate entries for each experience. Start from the most recent.]

- Replace with dates (from - to) **Replace with occupation or position held**  
 Replace with employer's name and locality (if relevant, full address and website)
  - Replace with main activities and responsibilities**Business or sector** Replace with type of business or sector

EDUCATION AND TRAINING

[Add separate entries for each course. Start from the most recent.]

- Replace with dates (from - to) **Replace with qualification awarded** Replace with EQF (or other) level if relevant  
 Replace with education or training organisation's name and locality (if relevant, country)
  - Replace with a list of principal subjects covered or skills acquired

PERSONAL SKILLS

[Remove any headings left empty.]

Mother tongue(s)	Replace with mother tongue(s)				
Other language(s)	UNDERSTANDING		SPEAKING		WRITING
	Listening	Reading	Spoken interaction	Spoken production	
Replace with language	Enter level	Enter level	Enter level	Enter level	Enter level
	Replace with name of language certificate. Enter level if known.				
Replace with language	Enter level	Enter level	Enter level	Enter level	Enter level
	Replace with name of language certificate. Enter level if known.				

Levels: A1/A2: Basic user - B1/B2: Independent user - C1/C2 Proficient user  
[Common European Framework of Reference for Languages](#)

- Communication skills** Replace with your communication skills. Specify in what context they were acquired. Example:
  - good communication skills gained through my experience as sales manager

- Organisational / managerial skills** Replace with your organisational / managerial skills. Specify in what context they were acquired. Example:
  - leadership (currently responsible for a team of 10 people)



**Job-related skills** Replace with any job-related skills not listed elsewhere. Specify in what context they were acquired. Example:

- good command of quality control processes (currently responsible for quality audit)

**Digital competence**

SELF-ASSESSMENT				
Information processing	Communication	Content creation	Safety	Problem solving
Enter level	Enter level	Enter level	Enter level	Enter level

Levels: Basic user - Independent user - Proficient user  
[Digital competences - Self-assessment grid](#)

Replace with name of ICT-certificate(s)

Replace with your other computer skills. Specify in what context they were acquired. Example:

- good command of office suite (word processor, spread sheet, presentation software)
- good command of photo editing software gained as an amateur photographer

**Other skills** Replace with other relevant skills not already mentioned. Specify in what context they were acquired. Example:

- carpentry

**Driving licence** Replace with driving licence category/-ies. Example:  
B

## ADDITIONAL INFORMATION

**Publications** Replace with relevant publications, presentations, projects, conferences, seminars, honours and awards, memberships, references. Remove headings not relevant in the left column.  
**Presentations** Example of publication:  
**Projects** ▪ How to write a successful CV, New Associated Publishers, London, 2002.  
**Conferences** Example of project:  
**Seminars** ▪ Devon new public library. Principal architect in charge of design, production, bidding and  
**Honours and awards** construction supervision (2008-2012).  
**Memberships**  
**References**  
**Citations**  
**Courses**  
**Certifications**

## ANNEXES

Replace with list of documents annexed to your CV. Examples:

- copies of degrees and qualifications;
- testimonial of employment or work placement;
- publications or research.

**Formular B5\_RO – Echipamentele proiectului**

<b>Programul/Subprogramul/Modulul</b>	5/5.1/ELI-RO
<b>Tipul proiectului</b>	CDI
<b>Tematica ELI-NP</b>	(Exemplu: 3.2.5 High rep rate PW amplifiers)
<b>Titlul proiectului / Acronimul</b>	
<b>Durata proiectului</b>	

**ECHIPAMENTELE PROIECTULUI**

**A2.3.a Existente** (echipamente relevante puse la dispoziția proiectului de către fiecare partener)

<b>Conducător proiect</b>	
Denumire echipament	Caracteristici (uzura medie - %)
<b>Partener 1</b>	
Denumire echipament	Caracteristici (uzura medie - %)

**A2.3.b De achiziționat**

<b>Conducător proiect - .....</b>			
Denumire echipament	Caracteristici principale	Valoarea estimată (lei)	Observații*)
<b>TOTAL CO</b>			-
<b>Partener 1 - .....</b>			
Denumire echipament	Caracteristici principale	Valoarea estimată (lei)	Observații*)
<b>TOTAL P1</b>			-
<b>Partener n - .....</b>			
.....			
<b>TOTAL GENERAL</b>			-

\*) Observațiile se pot referi la caracteristici, preț, modalitate de achiziție, complementaritatea cu achizițiile de la partener, compatibilitatea cu echipamentele existente.

Reprezentant legal al Conducătorului de Proiect,  
(funcție, nume și prenume, semnătură, ștampilă)

Director Proiect,  
(Nume și prenume, semnătură)

Data

<b>Programme / Sub-programme / Module</b>	5/5.1/ELI-RO
<b>Project type</b>	RDI
<b>ELI-NP thematic</b>	(Example: 3.2.5 High rep rate PW amplifiers)
<b>Project title / Acronym</b>	
<b>Project duration</b>	

**PROJECT EQUIPMENT**

**a) Existing equipment** (relevant equipment each partner makes available for the project)

<b>Project coordinator</b>	
Name of equipment	Characteristics (average wear and tear - %)
<b>Partner 1</b>	
Name of equipment	Characteristics (average wear and tear - %)

**b) Equipment to be purchased**

<b>Project coordinator</b>			
Name of equipment	Main characteristics	Estimated value (lei)	Observations <sup>*)</sup>
<b>TOTAL</b>			-
<b>Partner 1</b>			
Name of equipment	Main characteristics	Estimated value (lei)	Observations <sup>*)</sup>
<b>TOTAL</b>			-
<b>Partner n</b>			
.....			
<b>GRAND TOTAL</b>			

<sup>\*)</sup> Observations may refer to characteristics, price, ways to purchase, complementariness with purchases at partner, compatibility with existing equipment.

Authorized representative of the  
Project Coordinator,  
(position, name and surname, signature, stamp)

Project Director,  
(Name and surname, signature)

## ANEXA III – Formulare C (modele)

## Formular C1\_RO – Deviz cadru

Programul/Subprogramul/Modulul	5/5.1/ELI-RO
Tipul proiectului	CDI
Tematica ELI-NP	(Exemplu: 3.2.5 High rep rate PW amplifiers)
Titlul proiectului / Acronimul	
Durata proiectului	

**DEVIZ CADRU**  
conform normelor aprobate prin H.G. 134/2011

lei

Categoria de cheltuieli		Total	n	n+1	n+2
<b>1</b>	<b>CHELTUIELI CU PERSONALUL</b> , din care:				
	1.1. salarii și venituri asimilate salariilor, potrivit legii				
	1.2. contribuții aferente salariilor și veniturilor asimilate acestora				
<b>2</b>	<b>CHELTUIELI CU LOGISTICA</b> , din care:				
	2.1. cheltuieli de capital				
	2.2. cheltuieli privind stocurile				
	2.3. cheltuieli cu serviciile executate de terți				
<b>3</b>	<b>CHELTUIELI DE DEPLASARE</b>				
<b>4</b>	<b>CHELTUIELI INDIRECTE (regie) *</b>				
<b>TOTAL CHELTUIELI (1+2+3+4)</b>					

Datele se confirmă pe răspunderea noastră.

\* Se va specifica cota de regie (%) și cheia de repartizare (exclusiv cheltuieli de capital).

- Se va preciza dacă contractorul este sau nu plătitor de TVA și dacă TVA este dedusă.

- Se anexează fundamentarea cheltuielilor salariale (Form C1\_RO\_Anexa\_1).

Reprezentant legal al

Conducătorului de proiect

(funcție, nume și prenume, semnătură, ștampilă)

Data

Director Economic,

Director Proiect,

Programme / Sub-programme / Module	5/5.1/ELI-RO
Project type	RDI
ELI-NP thematic	(Example: 3.2.5 High rep rate PW amplifiers)
Project title / Acronym	
Project duration	

**BUDGET BREAKDOWN**  
over the expense categories (according to GD 134/2011)

Type of expenditures		Total	lei		
			n	n+1	n+2
<b>1</b>	<b>PERSONNEL EXPENDITURES</b> , from which:				
	1.1. wages and similar income, according to the law				
	1.2. contributions related to salaries and assimilated incomes				
<b>2</b>	<b>LOGISTICS EXPENDITURES</b> , from which:				
	2.1. capital expenditures				
	2.2. stocks expenditures				
	2.3. expenditure on services performed by third parties				
<b>3</b>	<b>TRAVEL EXPENDITURES</b>				
<b>4</b>	<b>INDIRECT EXPENDITURES – (OVERHEADS) *</b>				
<b>TOTAL EXPENDITURES (1+2+3+4)</b>					

\* Specify the rate (%) and key of distribution (excluding capital expenditures).

- Specify whether or not the contractor is paying VAT and if that VAT is deductible.

- Attach the wage costs substantiation (Form C1\_EN\_Annex\_1).

Authorized representative of the  
Project Coordinator,  
(position, name and surname, signature, stamp)  
Date

Finance Director,

Project Director,

## NOTA DE FUNDAMENTARE A MANOPEREI

Nr crt.	Numele si prenumele	Funcția in cadrul proiectului sau gradul profesional*	Plafon tarif orar ** (in Lei)	Tarif orar pentru proiect (in Lei)***	Numarul de ore de lucru planificate			Echivalent norma intreaga (ENI)****			Manopera (in Lei)			
<b>CONDUCATOR PROIECT</b>														
<b>ANUL</b>					<b>n</b>	<b>n+1</b>	<b>n+2</b>	<b>n</b>	<b>n+1</b>	<b>n+2</b>	<b>n</b>	<b>n+1</b>	<b>n+2</b>	<b>TOTAL</b>
1	.....	.....												
2														
<b>TOTAL CO</b>														
<b>PARTENER 1</b>														
<b>ANUL</b>					<b>n</b>	<b>n+1</b>	<b>n+2</b>	<b>n</b>	<b>n+1</b>	<b>n+2</b>	<b>n</b>	<b>n+1</b>	<b>n+2</b>	<b>TOTAL</b>
3	.....	.....												
4														
<b>TOTAL P1</b>														
<b>.....PARTENER n</b>														
<b>ANUL</b>					<b>n</b>	<b>n+1</b>	<b>n+2</b>	<b>n</b>	<b>n+1</b>	<b>n+2</b>	<b>n</b>	<b>n+1</b>	<b>n+2</b>	<b>TOTAL</b>
5	.....	.....												
6														
<b>TOTAL Pn</b>														
<b>TOTAL GENERAL</b>														

\* In conformitate cu HG 583/2015 (Art. 26, Tabelul 2)

\*\*Plafon tarif orar = Limita maxima pentru un ENI (in conformitate cu HG 583/2015, in Euro) \* 4,4 (curs valutar mediu aprox. pentru anul 2015) / 170 (numarul mediu de ore lucrate intr-o luna)

\*\*\* Tarif orar pentru proiect: Salariul brut conform (planificat in cadrul proiectului, in Lei) / 170 de ore (numarul mediu de ore lucrate intr-o luna)

\*\*\*\* ENI = Number de ore lucrate planificate / ((170 de ore (numarul mediu de ore lucrate intr-o luna) X 12 luni))

Reprezentant legal al  
Conducatorului de proiect,  
(functie, nume si prenume, semnatura, stampila)

Director Economic,

Director Proiect,

Data

## WAGE COSTS SUBSTANTIATION

No.	Name and Surname	Position within the project or professional degree *	Max. hourly rate ** (in Lei)	Project hourly rate (in Lei)***	Number of hours planned to be worked			Full Time Equivalent (FTE)****			Labour costs (in Lei)			
<b>COORDINATOR</b>														
<b>Year</b>					<b>n</b>	<b>n+1</b>	<b>n+2</b>	<b>n</b>	<b>n+1</b>	<b>n+2</b>	<b>n</b>	<b>n+1</b>	<b>n+2</b>	<b>TOTAL</b>
1	.....	.....												
2														
<b>TOTAL CO</b>														
<b>PARTNER 1</b>														
<b>Year</b>					<b>n</b>	<b>n+1</b>	<b>n+2</b>	<b>n</b>	<b>n+1</b>	<b>n+2</b>	<b>n</b>	<b>n+1</b>	<b>n+2</b>	<b>TOTAL</b>
3	.....	.....												
4														
<b>TOTAL P1</b>														
<b>..... PARTNER n</b>														
<b>ANUL</b>					<b>n</b>	<b>n+1</b>	<b>n+2</b>	<b>n</b>	<b>n+1</b>	<b>n+2</b>	<b>n</b>	<b>n+1</b>	<b>n+2</b>	<b>TOTAL</b>
5	.....	.....												
6														
<b>TOTAL Pn</b>														
<b>TOTAL GENERAL</b>														

\* According to GD 583/2015 (Art. 26, Table 2)

\*\* Maximum hourly rate = Maximum limit for one FTE (according to GD 583/2015, in Euro) \* 4.4 (2015 average Euro/Leu rate) / 170 (approximate average number of work hours per month)

\*\*\* Project hourly rate = Gross salary (planned within the project, in Lei) / 170 (approximate average number of work hours per month)

\*\*\*\* FTE = Number of hours planned to be worked / (170 (approximate average number of work hours per month) x 12 (months))

Authorized representative of the  
Project Coordinator,  
(position, name and surname, signature, stamp)  
Date

Finance Director,

Project Director,

**Declarație D1.1 - Modelul declarației privind încadrarea în definiția organizației de cercetare și diseminare a cunoștințelor**

**Declarație privind încadrarea în definiția organizației de cercetare și diseminare a cunoștințelor**

Subsemnatul/subsemnata (numele și prenumele reprezentantului legal al organizației de cercetare și diseminare a cunoștințelor), ....., în calitate de .....(funcția reprezentantului legal al organizației de cercetare) al .....(denumirea organizației de cercetare), declar pe proprie răspundere că:

**1. Organizația** ..... (denumirea completă a organizației) pe care o reprezintă este organizație de cercetare<sup>1</sup>, după cum urmează:

Instituție de învățământ superior;  
*sau*

Instituție cu activitate principală cercetarea-dezvoltarea (cod CAEN 72), așa cum reiese din statut sau din actul juridic de înființare sau obiectul principal de activitate este diseminarea la scară a rezultatelor unor activități CD prin predare sau publicare sau transfer de cunoștințe;

**2.**

Nu există agenți economici care pot exercita influență asupra organizației de cercetare;  
*sau*

Există agenți economici care pot exercita influență asupra organizației de cercetare (ca acționari sau ca membri), dar aceștia nu au acces preferențial la capacitățile de cercetare ale organizației și nici la rezultatele cercetării;

**3.**

Organizația desfășoară exclusiv activități non-economice<sup>2</sup>;  
*sau*

În afara activității non-economice principale, organizația desfășoară și activități economice<sup>3</sup> care îndeplinesc cumulativ următoarele condiții:

- a. În bilanț, sau în bilanța cu situația analitică, activitățile non-economice, cheltuielile, veniturile și finanțarea acestora sunt prezentate separat de activitățile economice;
- b. Activitățile prevăzute în proiect pentru a fi finanțate din fonduri publice au scop exclusiv non-economic;

<sup>1</sup> “Organizație de cercetare (și diseminare) a cunoștințelor” înseamnă o entitate (cum ar fi universitățile sau institutele de cercetare, agențiile de transfer de tehnologie, intermediarii pentru inovare, entitățile de colaborare fizice și virtuale orientate spre cercetare), indiferent de statutul său juridic (organizație de drept public sau privat) sau de modalitatea de finanțare, al cărei obiectiv principal este de a efectua în mod independent cercetare fundamentală, cercetare industrială sau dezvoltare experimentală, sau de a disemina la scară largă rezultatele unor astfel de activități, prin predare, publicare, sau transfer de cunoștințe. În cazul în care entitatea desfășoară și activități economice, finanțarea, costurile și veniturile activităților economice respective trebuie să fie contabilizate separat. Întreprinderile care pot exercita o influență decisivă asupra unei astfel de entități, de exemplu, în calitate de acționari sau asociați, nu pot beneficia de acces preferențial la rezultatele generate de aceasta;

<sup>2</sup> Prin activități non-economice se înțeleg:

- Activități educaționale pentru perfecționarea resurselor umane;
- Activități CD independente sau în colaborare, pentru extinderea și mai bună înțelegere a cunoștințelor;
- Diseminarea rezultatelor cercetării;

- Activități de transfer tehnologic (vânzarea de licențe, crearea de spin-off-uri sau alte forme de management al cunoașterii, create de organizațiile de cercetare), dacă sunt de natură internă, și toate veniturile din aceste activități sunt reinvestite în activitățile principale ale organizației de cercetare. Prin “natura internă” se înțeleg situațiile în care managementul cunoașterii în cadrul organizațiilor de cercetare este realizat fie de un departament al acesteia, fie de altă formă de organizare subordonată organizației de cercetare în cauză, sau în colaborare cu altă organizație de cercetare. Contractarea de astfel de servicii, de la terți, prin achiziții publice, nu afectează natura internă a acestor activități.

<sup>3</sup> Contractele cu industria, activitățile de consultanță și de închiriere a infrastructurii sunt activități economice.



- c. Toate profiturile/veniturile din activitățile non-economice sunt reinvestite în activități de cercetare, diseminare sau educație;

4.

- Activitatea economică este auxiliară, corespunzând unei activități care este absolut necesară pentru funcționarea organizației de cercetare sau care este legată intrinsec de utilizarea non-economică principală a acesteia și care are un domeniu de aplicare limitat. Se va considera că așa stau lucrurile atunci când activitățile economice consumă exact aceleași tipuri de resurse (de exemplu, materiale, echipamente, forță de muncă și capital fix) ca și activitățile non - economice, iar ponderea alocată în fiecare an unor astfel de activități economice nu depășește 20% din total anual de resurse alocate de entitatea respectivă.

Data:

Reprezentant legal

Funcția

Numele și prenumele

Semnătura/Ștampila

Director de proiect / Responsabil  
proiect partener

Numele și prenumele

Semnătura

**Declarație D1.2 – Modelul declarației privind încadrarea în categoria întreprinderilor mici, mijlocii sau mari**

**Declarație privind încadrarea în categoria întreprinderilor mici, mijlocii sau mari**

- 1) Date de identificare a întreprinderii:
  - Denumirea întreprinderii
  - Cod unic de înregistrare
  - Adresa sediului social
  - Reprezentantul întreprinderii: director general/administrator (nume, prenume, funcție)
  - Regiunea în care este situată la nivelul NUTS II
  - Sectorul de activitate la nivelul grupei CAEN
- 2) Categoria de întreprindere (conform definiției din Anexa I a Regulamentului (UE) nr. 651/2014):
  - Întreprindere mare
  - Întreprindere mijlocie
  - Întreprindere mică
- 3) Tipul de întreprindere în funcție de afiliere sau capital comun cu alți agenți economici (conform clasificării din art. 3 al Anexei I la Regulamentul (UE) nr. 651/2014):
  - Întreprindere autonomă
  - Întreprindere parteneră
  - Întreprindere afiliată
- 4) Datele utilizate la stabilirea categoriei de întreprindere, conform ultimului exercițiu contabil aprobat:
  - a) Număr mediu anual de personal angajat
  - b) Cifra de afaceri anuală netă
  - c) Bilanțul anual total
- 5) Față de exercițiul contabil anterior, datele financiare au înregistrat modificări care ar determina încadrarea întreprinderii într-o altă categorie (întreprindere mică, mijlocie sau mare):
  - Nu
  - Da (în acest caz se va completa și se va atașa o declarație referitoare la exercițiul contabil anterior).

Declar pe propria răspundere că ....(denumirea completă a întreprinderii).....se încadrează în categoria ..... (întreprindere mică, mijlocie sau mare)....., în conformitate cu informațiile din prezenta declarație.

Data:

Reprezentant legal

Funcția

Numele și prenumele

Semnătura/Ștampila

**Declarație de eligibilitate a organizației de cercetare și diseminare a cunoștințelor**

Declarăm pe proprie răspundere că .....(denumirea completă a organizației):

1. nu este declarat(ă) conform legii, în stare de incapacitate de plată;
2. nu are plățile/conturile blocate conform unei hotărâri judecătorești;
3. nu a încălcat, în mod grav, prevederile unui alt contract de finanțare încheiat anterior cu o autoritate contractantă;
4. nu a făcut declarații inexacte, cu privire la informațiile solicitate de o autoritate contractantă, în vederea selectării contractorilor;
5. desfășoară activitate de cercetare-dezvoltare.

Data:

Reprezentant legal

Funcția

Numele și prenumele

Semnătura/Ștampila

**Declarație de eligibilitate a întreprinderii**

Declarăm pe proprie răspundere că .....(denumirea completă a întreprinderii)

1. nu este declarat(ă) conform legii, în stare de incapacitate de plată;
2. nu are plățile/conturile blocate conform unei hotărâri judecătorești;
3. nu a încălcat, în mod grav, prevederile unui alt contract de finanțare încheiat anterior cu o autoritate contractantă;
4. nu a făcut declarații inexacte, cu privire la informațiile solicitate de o autoritate contractantă, în vederea selectării contractorilor.
5. este acreditat(ă)/atestat(ă) să desfășoare activități de cercetare, dezvoltare tehnologică sau inovare;
6. nu se află în dificultate, în sensul definiției din art. 2, pct. 18 al Regulamentului (UE) nr. 651/2014 al Comisiei, privind declararea anumitor categorii de ajutoare compatibile cu piața internă;
7. nu a fost obiect al unui ordin de recuperare în urma unei decizii anterioare a Comisiei Europene privind declararea unui ajutor de stat ca fiind ilegal și incompatibil cu piața comună sau, în cazul în care au făcut obiectul unei astfel de decizii, aceasta a fost deja executată și ajutorul a fost integral recuperat, inclusiv dobânda de recuperare aferentă.

Data:

Reprezentant legal

Funcția

Numele și prenumele

Semnătura/Ștampila

### Declarație D3 – Modelul declarației de nefinanțare din alte fonduri publice

#### Declarație privind nefinanțarea din alte fonduri publice

Declarăm pe proprie răspundere că activitățile și lucrările din cadrul proiectului cu titlul:

“ .....” depus la Programul 5/Subprogramul 5.1- ELI-RO, finanțat de .....**nu sunt și nu au fost finanțate din alte fonduri publice.**

Prin prezenta declarație, ne asumăm în totalitate răspunderea în cazul angajării altor finanțări din fonduri publice, pentru activitățile desfășurate în cadrul proiectului “.....”, pe parcursul derulării acestuia.

Data:

Reprezentant legal

Funcția

Numele și prenumele

Semnătura/Ștampila

Director de proiect / Responsabil proiect partener

Numele și prenumele

Semnătura

**Declarație D4 – Modelul declarației privind aplicarea regimului de protecție a informațiilor clasificate**

**Declarație privind aplicarea regimului de protecție a informațiilor clasificate**

Subsemnatul/subsemnata, .....(numele și prenumele reprezentantului legal al entității), în calitate de .....(funcția reprezentantului legal în cadrul entității) al .....(denumirea entității), declar, pe proprie răspundere, că instituția/organizația va aplica prevederile privind regimul informațiilor clasificate, în cazul în care detine și/sau utilizează informații clasificate, în conformitate cu dispozițiile Legii nr. 182/2002 privind protecția informațiilor clasificate, Standardelor Naționale de protecție a informațiilor clasificate din România aprobate prin Hotărârea Guvernului nr. 585/2002, Normelor metodologice privind protecția informațiilor clasificate din domeniul cercetării științifice și dezvoltării tehnologice adoptate prin Ordinul Ministrului delegat pentru activitatea de cercetare al MEdC nr. 7079/2003.

Data:

Reprezentant legal

Funcția

Numele și prenumele

Semnătura/Ștampila

## Definiții

1) **Activități de inovare** sunt activități desfășurate de agenți economici, sau de organizații de cercetare, destinate obținerii unor produse sau procese noi sau semnificativ îmbunătățite (în cazul agenților economici, activitatea principală se încadrează în următoarele diviziuni CAEN Rev.2: 05÷09, 10÷33, 35, 36÷39, 46, 49÷53, 58÷63, 64÷66, 71, 72, 73);

2) **Administrarea schemei** constă în totalitatea activităților specifice de coordonare (planificare, programare, finanțare), control (monitorizare, evaluare, actualizare informații) și raportare privind desfășurarea și rezultatele schemei de ajutor de stat.

3) **Ajutoare/ajutor de stat** este orice măsură care îndeplinește toate criteriile prevăzute la art. 107 alin. (1) din Tratatul privind funcționarea Uniunii Europene;

4) **Agent economic** este o entitate care prestează activități cu caracter economic, adică activități care constau în oferirea de bunuri și/sau servicii pe piață, indiferent de statutul său legal sau modul de finanțare.

5) **Cercetare fundamentală** înseamnă activitatea experimentală sau teoretică întreprinsă, în principal, pentru a dobândi cunoștințe noi despre bazele fenomenelor și faptelor observabile, fără a fi avută în vedere nicio aplicare sau utilizare comercială directă;

6) **Cercetare industrială** înseamnă cercetare sau investigație critică, planificată, în scopul dobândirii de cunoștințe și competențe noi pentru elaborarea unor noi produse, procese, sau servicii, sau pentru realizarea unei îmbunătățiri semnificative a produselor, proceselor sau serviciilor existente. Aceasta cuprinde crearea de părți component pentru sisteme complexe și poate include construcția de prototipuri în laborator sau într-un mediu cu interfețe simulate ale sistemelor existente, precum și de linii pilot, atunci când acest lucru este necesar pentru cercetarea industrială și, în special, pentru validarea tehnologiilor generice;

7) **Colaborare efectivă** înseamnă colaborare între cel puțin două părți independente în vederea schimbului de cunoștințe și tehnologii sau în vederea atingerii unui obiectiv comun, bazată pe diviziunea muncii, în cadrul căreia părțile definesc de comun acord domeniul de aplicare a proiectului de colaborare, contribuie la punerea în aplicare a acestuia și împart riscurile și rezultatele. Este posibil ca una sau mai multe părți să suporte integral costurile proiectului și, prin urmare, celelalte părți să nu fie expuse la riscurile financiare pe care le presupune acesta. Cercetarea contractuală și furnizarea de servicii de cercetare nu sunt considerate forme de colaborare;

8) **Cooperare organizațională** înseamnă dezvoltarea de strategii de afaceri sau de structuri de gestionare comune, furnizarea de servicii comune sau de servicii în vederea facilitării cooperării, activități coordonate precum cercetarea sau comercializarea, sprijinirea rețelelor și a clusterelor de întreprinderi, îmbunătățirea accesibilității și a comunicării, utilizarea de instrumente comune în vederea încurajării antreprenoriatului și a schimburilor comerciale cu IMM-uri.

9) **Contract de finanțare** - contractul în care una dintre părți, denumită autoritate contractantă, are dreptul și obligația de a impune în mod univoc celeilalte părți, denumită contractor, obiectivele pentru care se face finanțarea și condițiile în care se realizează această finanțare;

10) **Costuri (cheltuieli) cu personalul** înseamnă costul cercetătorilor, al tehnicienilor și al altor membri ai personalului de sprijin în măsura în care sunt angajați în proiectul sau activitatea respectivă;

11) **Dețasare** înseamnă angajarea temporară de personal de către un beneficiar, cu drept de a reveni la angajatorul anterior;

12) **Dezvoltare experimentală** înseamnă dobândirea, combinarea, modelarea și utilizarea unor cunoștințe și competențe relevante existente de ordin științific, tehnologic, de afaceri și altele, cu scopul de a dezvolta produse, procese sau servicii noi sau îmbunătățite. Aceasta poate include, de exemplu, și activități care vizează definirea, planificarea și documentarea conceptuală a noilor produse, procese sau servicii.

Dezvoltarea experimentală poate include crearea de prototipuri, demonstrarea, crearea de proiecte-pilot, testarea și validarea unor produse, procese sau servicii noi sau îmbunătățite în medii reprezentative pentru

condițiile de funcționare reale, în cazul în care obiectivul principal este de a aduce noi îmbunătățiri tehnice produselor, proceselor sau serviciilor care nu sunt definitive în mod substanțial. Aceasta poate include dezvoltarea unui prototip sau pilot utilizabil comercial care este în mod obligatoriu produsul comercial final și a cărui producție este prea costisitoare pentru ca acesta să fie utilizat exclusiv în scopuri demonstrative și de validare.

Dezvoltarea experimentală nu include modificările de rutină sau periodice aduse produselor, liniilor de producție, proceselor de fabricație, serviciilor existente și altor operațiuni în curs, chiar dacă modificările respective ar putea reprezenta ameliorări;

13) **Inovare de proces** înseamnă punerea în aplicare a unei metode de producție sau de livrare noi sau îmbunătățite semnificativ (inclusiv modificări semnificative de tehnici, echipamente sau "software"), excepție făcând schimbările sau îmbunătățirile minore, creșterea capacităților de producție sau de prestare de servicii prin adăugarea de sisteme de fabricație sau logistice care sunt foarte asemănătoare cu cele utilizate deja, încetarea utilizării unui proces, simpla înlocuire sau majorare a capitalului, schimbări rezultate numai din modificarea prețurilor factorilor, personalizarea producției, localizarea, schimbările regulate, sezoniere și alte schimbări ciclice și comercializarea de produse noi sau îmbunătățite semnificativ;

14) **Intensitatea ajutorului** înseamnă valoarea brută a ajutorului, exprimată ca procent din costurile eligibile, înainte de deducerea impozitelor sau a altor taxe. Costurile eligibile se susțin prin documente justificative clare, specifice și contemporane cu faptele. Ajutorul plătit în mai multe tranșe se actualizează la valoarea lui în momentul acordării. Costurile eligibile se actualizează la valoarea pe care o au la momentul acordării ajutorului. Rata dobânzii care trebuie aplicată la actualizare este rata de actualizare aplicabilă la data acordării ajutorului. Intensitatea ajutorului se calculează pentru fiecare beneficiar;

15) **Întreprindere în dificultate** înseamnă o întreprindere care se află în cel puțin una din situațiile următoare:

- (a) În cazul unei societăți comerciale cu răspundere limitată (alta decât un IMM care există de cel puțin trei ani sau, în sensul eligibilității pentru ajutor pentru finanțare de risc, un IMM aflat la 7 ani de la prima sa vânzare comercială care se califică pentru investiții pentru finanțare de risc în urma unui proces de diligență efectuat de un intermediar financiar selectat), atunci când mai mult de jumătate din capitalul său social subscris a dispărut din cauza pierderilor acumulate. Această situație survine atunci când deducerea pierderilor acumulate din rezerve (și din toate celelalte elemente considerate în general ca făcând parte din fondurile proprii ale societății) conduce la un rezultat negativ care depășește jumătate din capitalul social subscris. În sensul acestei dispoziții, „societate cu răspundere limitată” se referă în special la tipurile de societăți menționate în anexa I la Directiva 2013/34/UE (1), iar „capital social” include, dacă este cazul, orice capital suplimentar.
- (b) În cazul unei societăți comerciale în care cel puțin unii dintre asociați au răspundere nelimitată pentru creanțele societății (alta decât un IMM care există de cel puțin trei ani sau, în sensul eligibilității pentru ajutor pentru finanțare de risc, un IMM aflat la 7 ani de la prima sa vânzare comercială care se califică pentru investiții pentru finanțare de risc în urma unui proces de diligență efectuat de un intermediar financiar selectat), atunci când mai mult de jumătate din capitalul propriu așa cum reiese din contabilitatea societății a dispărut din cauza pierderilor acumulate. În sensul prezentei dispoziții, „o societate comercială în care cel puțin unii dintre asociați au răspundere nelimitată pentru creanțele societății” se referă în special la acele tipuri de societăți menționate în anexa II la Directiva 2013/34/UE.
- (c) Atunci când întreprinderea face obiectul unei proceduri colective de insolvență sau îndeplinește criteriile prevăzute în dreptul intern pentru ca o procedură colectivă de insolvență să fie deschisă la cererea creditorilor săi.
- (d) Atunci când întreprinderea a primit ajutor pentru salvare și nu a rambursat încă împrumutul sau nu a încetat garanția sau a primit ajutoare pentru restructurare și face încă obiectul unui plan de restructurare.
- (e) În cazul unei întreprinderi care nu este un IMM, atunci când, în ultimii doi ani:
  - Raportul datoriei/capitaluri proprii al întreprinderii este mai mare de 7,5; și
  - Capacitatea de acoperire a dobânzilor, calculată pe baza EBITDA, se situează sub valoarea 1,0.



16) **Întreprinderi mici și mijlocii (IMM)** sunt întreprinderile care respecta criteriile prevazute în Anexa I la Regulamentul (UE) nr. 651/2014. În schema de față, micro-întreprinderile sunt încadrate în categoria întreprinderilor mici;

17) **Întreprinderi mari** sunt întreprinderile care nu îndeplinesc criteriile prevazute în Anexa I la Regulamentul (UE) nr. 651/2014;

18) **Produse** – bunuri sau servicii destinate pieței.

19) **Organizație de cercetare (și diseminare) a cunoștințelor** înseamnă o entitate (cum ar fi universitățile sau institutele de cercetare, agențiile de transfer de tehnologie, intermediarii pentru inovare, entitățile de colaborare fizice sau virtuale orientate spre cercetare), indiferent de statutul său juridic (organizație de drept public sau privat) sau de modalitatea de finanțare, al cărei obiectiv principal este de a efectua în mod independent cercetare fundamentală, cercetare industrială sau dezvoltare experimentală, sau de a disemina la scară largă rezultatele unor astfel de activități, prin predare, publicare, sau transfer de cunoștințe. În cazul în care entitatea desfășoară și activități economice, finanțarea, costurile și veniturile activităților economice respective trebuie să fie contabilizate separat. Întreprinderile care pot exercita o influență decisivă asupra unei astfel de entități, de exemplu, în calitate de acționari sau asociați, nu pot beneficia de acces preferențial la rezultatele generate de aceasta;

20) **Personal cu înaltă calificare** înseamnă personalul având studii superioare și cel puțin 5 ani de experiență profesională relevantă, care poate include și formarea în cadrul unui doctorat;

21) **Servicii de consultanță în domeniul inovării** înseamnă servicii de consultanță, asistență și formare profesională în ceea ce privește transferul de cunoștințe, achiziția, protecția și valorificarea activelor necorporale, utilizarea standardelor și a reglementărilor care le conțin;

22) **Servicii de asistență în domeniul inovării** înseamnă furnizarea de spații de lucru, bănci de date, biblioteci, cercetare de piață, laboratoare, etichetare de calitate, testarea și certificarea calității în scopul dezvoltării de produse, procese sau servicii mai eficiente;

23) **Servicii de consultanță în domeniul cooperării** înseamnă consultanță, asistență și formare în vederea realizării de schimb de cunoștințe și experiență și a îmbunătățirii cooperării.

24) **Servicii de sprijin legat de cooperare** înseamnă furnizarea de spații pentru birouri, site-uri internet, bănci de date, biblioteci, cercetări de piață, manuale, documente de lucru și documente model.

25) **Studiu de fezabilitate** înseamnă evaluarea și analiza potențialului unui proiect care urmărește să vină în sprijinul procesului decizional, evidențiind în mod obiectiv și rațional punctele forte și punctele slabe ale acestuia, oportunitățile și amenințările, și identificând resursele necesare pentru punerea în practică și, în ultimă instanță, perspectivele de succes ale acestuia;

26) **Subvenție (grant)** – transfer nerambursabil de resurse din bugetul de stat către un anumit domeniu sau anumite întreprinderi, în schimbul respectării anumitor condiții.

**CATEGORII DE CHELTUIELI** în funcție de destinația acestora, admise la finanțare din bugetul de stat în cadrul programului (în conformitate cu **HG. Nr. 134/2011**)

Categoriile de cheltuieli pentru activități de cercetare-dezvoltare și de stimulare a inovării, care pot fi finanțate de la bugetul de stat, sunt următoarele:

- a) cheltuieli cu personalul;
- b) cheltuieli cu logistica;
- c) cheltuieli de deplasare;
- d) cheltuieli indirecte (regie).

Cheltuielile cu personalul includ:

- a) salarii și venituri asimilate salariilor, potrivit legii;
- b) contribuții aferente salariilor și veniturilor asimilate acestora, potrivit legii.

Cheltuielile cu logistica includ:

- a) cheltuieli de capital;
- b) cheltuieli privind stocurile;
- c) cheltuieli cu servicii executate de terți.

Cheltuielile de capital includ:

- a) imobilizări corporale: dotări, echipamente, mobilier, calculatoare și accesorii și altele asemenea, conform legii;
- b) imobilizări necorporale: programe de calculator, licențe, brevete și altele asemenea, conform legii.

Cheltuielile privind stocurile includ:

- a) materii prime;
- b) materiale consumabile, inclusiv materiale auxiliare, combustibili utilizați direct în cadrul proiectului, piese de schimb, semințe și materiale de plantat sau furaje;
- c) obiecte de inventar;
- d) materiale nestocate;
- e) energia și apa utilizate în mod direct în cadrul proiectului;
- f) organisme vii, plante sau animale.

Cheltuielile cu serviciile executate de terți includ:

- a) întreținerea și reparațiile, incluzând amenajarea spațiilor;
- b) redevențe, locații de gestiune și chirii utilizate în mod direct în cadrul proiectului, incluzând închirierea de spații pentru organizarea de manifestări științifice și închirierea de echipamente, aparatură sau autovehicule necesare proiectului;
- c) transportul de bunuri;
- d) cheltuieli poștale și pentru telecomunicații utilizate în mod direct în cadrul proiectului;
- e) cheltuieli de audit financiar aferente proiectului;
- f) cheltuieli de acces la arhive, biblioteci, publicații, baze de date și alte surse de informare;
- g) cheltuieli de publicare;
- h) servicii pentru teste, analize, măsurători și altele asemenea;
- i) servicii informatice;
- j) servicii de expertiză, evaluare, asistență tehnică;
- k) servicii de întreținere a echipamentelor utilizate în cadrul proiectului;

**l)** cheltuieli de protocol, exclusiv pentru organizarea de manifestări științifice prevăzute în contractul de finanțare și în limitele prevăzute în contract;

**m)** servicii de multiplicare;

**n)** servicii de traducere și interpretare;

**o)** alte servicii necesare proiectului, prevăzute în contractul de finanțare.

Cheltuielile de deplasare includ:

**a)** transport;

**b)** cazare;

**c)** diurnă;

**d)** taxe de participare la manifestări științifice și altele asemenea;

**e)** asigurări de sănătate pentru deplasările în străinătate;

**f)** taxe de viză și altele asemenea.